

ATLAS ŽIVOTNÍHO PROSTŘEDÍ V PRAZE

www.geoportalpraha.cz/cs/atlas-zivotniho-prostredi

Sdružuje všechny hlavní mapové informace o stavu životního prostředí v hl. m. Praze.

Tematicky pokrývá jednotlivé složky životního prostředí: ovzduší, krajina, voda¹, hluk a odpady.

Mapy jsou pravidelně aktualizovány na základě údajů IPR hl. m. Prahy (dříve ÚRM), Magistrátu hl. m. Prahy, a spolupracujících subjektů.

¹ Aktuálně není datově naplněno, v plánu do konce roku.

PROČ?

Dostupné informace o životním prostředí → nezbytná součást řízení a rozvoje města → spokojený občan → spokojený politik → spokojený úředník



JAK?

Sběr dat, monitoring: terénní průzkum, přebíraná data (např. spotřeba paliv, dopravní zátěže, letecké snímkování, aj.) → analýza a modelování s využitím GIS → nová data (emise z lokálních topenišť, z dopravy, imisní zátěže, hluk, vegetační mapa, aj.) → prezentace získaných informací (ArcGIS server, HVMAP).

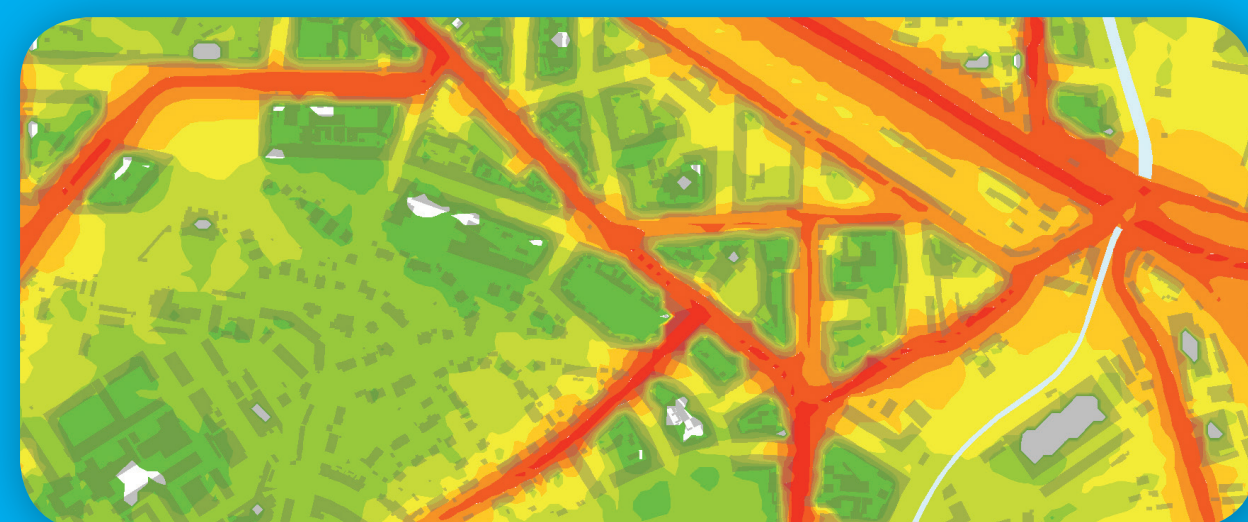
ODPADY

HLUK



Modelové hlukové mapy pro den, noc (deskriptory LAeq16h a LAeq8h), ochranné hlukové zóny letišť, prvky protihlukové ochrany (stěny, valy), oblasti ticha. Aktualizace nepravidelně, zpravidla 1x za 3-5 let.

Využití při posuzování vlivu plánovaných aktivit na životní prostředí (EIA), informace o hlukové zátěži v celé ploše města.



KLIMA

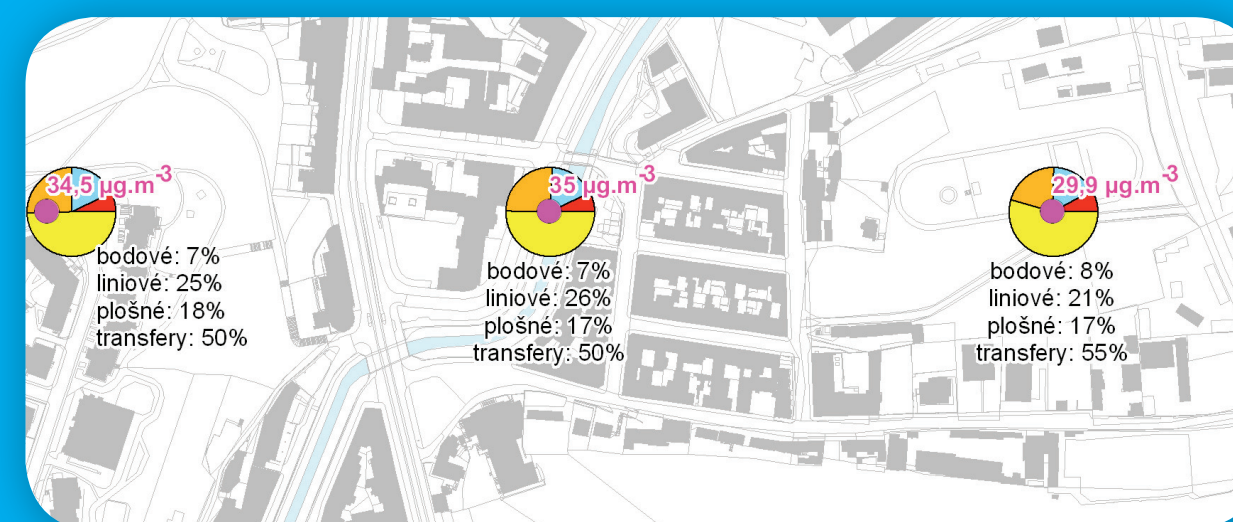
OVZDUŠÍ



Emise ze stacionárních (bodové a plošné zdroje) a mobilních zdrojů (liniové/doprava). Aktualizace 1x za rok.

Imisní mapy modelového hodnocení kvality ovzduší. Průměrné roční i krátkodobé (denní, hodinové) koncentrace CO₂, SO₂, NO₂, NO_x, benzenu, PM₁₀ a PM_{2.5}. Aktualizace 1x za dva roky.

Využití v modelování kvality ovzduší, podklad pro návrh regulačních opatření při smogových situacích, při posuzování EIA, informace o imisní zátěži v celé ploše města.

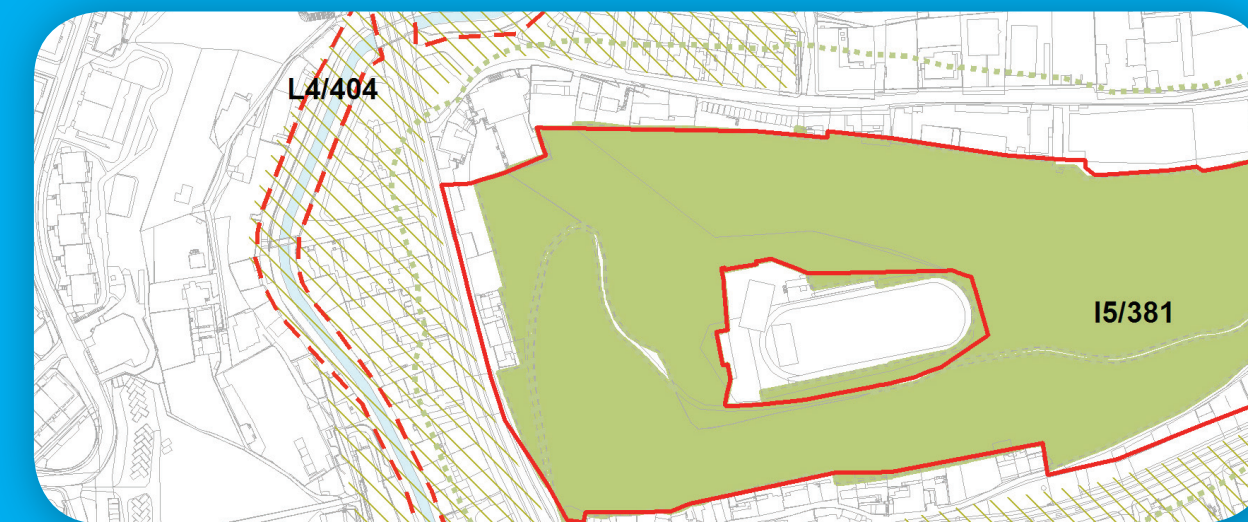


... A DALŠÍ

KRAJINA



Územní a druhová ochrana v území: CHKO, MZCHÚ, Natura 2000, ochranná pásma, přírodní parky, památné stromy, významné krajinné prvky, výskyt zvláště chráněných organismů, ÚSES, vegetační mapa. Aktualizace nepravidelně, dle potřeb.



HV MAP

Flexibilita

Chcete legendu umístit vpravo, doplnit aplikaci o patičku nebo zobrazit pouze mapovou část? S pomocí komponent je to velmi snadné.

Jednoduchost

Konfigurovat aplikace zvládne úplně každý. Je to jednoduché, přehledné a přímočaré.

Rychlost

Pomocí kešování a minimalizace jsou aplikace nadstandardně rychlé.

Dává Vám volnost

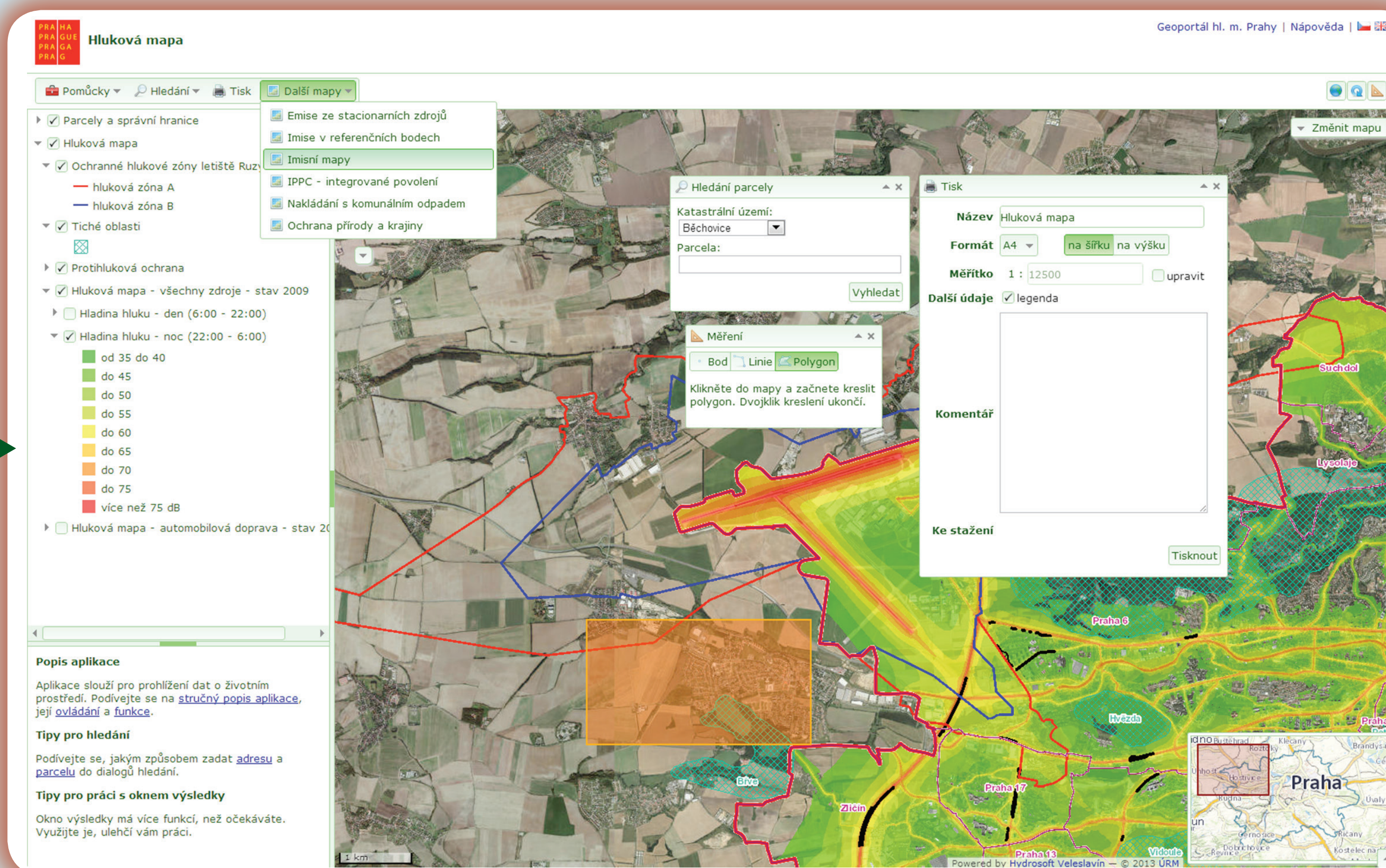
Barevné ladění aplikace nebo umístění ovládacích prvků? Nic není napevno, vše jde nastavit.

English, deutsch, no русски, italiano, ...

Veškeré texty v aplikaci včetně názvů atributů a vrstev lze překládat do libovolného jazyka pomocí interaktivního překladového panelu.

Výsledky

Přehledná tabulka, řazení, odstraňování nepotřebných záznamů.



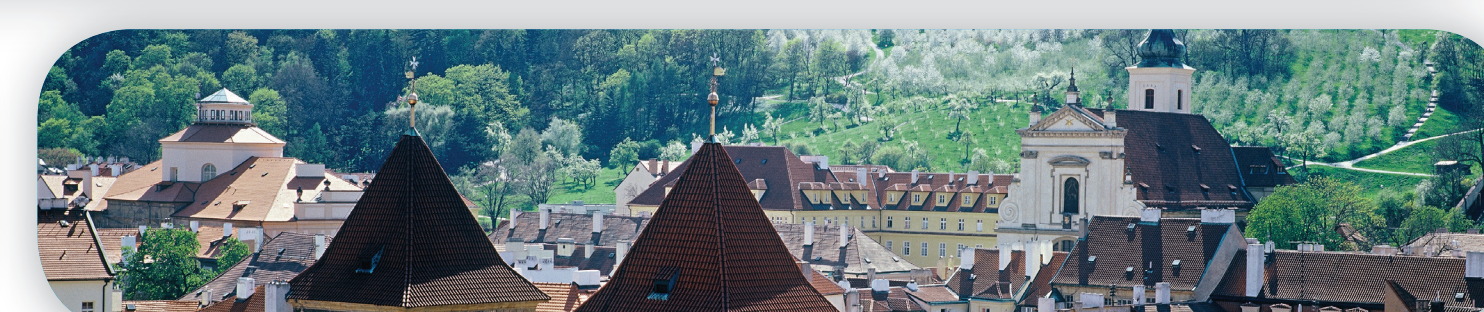
KOMERČNÍ OKÉNKO HORSTA FUCHSE

Je HV Map opravdu optimálním nástrojem pro vytváření, efektivní správu a údržbu rozsáhlých mapových projektů? Zeptali jsme se těch, kdo se o provoz Atlasu starají.

Melena Coufalová:

„O Atlas se starám přes 8 let. Původně v prostředí mapového serveru WebMap nad SHP, následně nad SDE. Ale to jsou jen data. Přiznám se, že přechodu jsem se opravdu bála. Tedy přechodu z WebMapu na ArcGIS Server :-). Zpočátku se mé obavy ukázaly naprosto oprávněné. Co ve WebMapu trvalo minuty, MAF nad ArcGIS Serverem natáhl na hodiny a vždy s nejistým výsledkem. Pak jsem začala používat HV Map a nad mým pracovním stolem zase vyšlo slunce. HV Map k robustní technologické ESRI platformě zodpovědně za publikaci mapových i dalších služeb přidává tolik potřebnou jednoduchost, rychlost, spolehlivost a tím i efektivitu v oblasti správy rozsáhlých mapových aplikací. Jsem spokojená a to myslím upřímně.“

KOMU?



Státní správa a samospráva krajské až obecní úrovně, odborníci ze soukromé i akademické sféry (zpracovatelé EIA, učitelé, studenti), neziskové společnosti, veřejnost.