

ELEKTRONICKÉ PLATBY V PROSTŘEDÍ ČÚZK

Petr SOUČEK¹

¹ Oddělení provozních analýz a programování, Český úřad zeměměřický a katastrální, Pod sídlištěm 9/1800, 182 11 Praha 8 – Kobylisy, Česká republika
petr.soucek@cuzk.cz

Abstrakt

Český úřad zeměměřický a katastrální ve druhé polovině roku 2014 spustil novou službu platebního portálu, která umožní uhradit cenu (případně úplatu) za data/služby prostřednictvím platební karty. Platební portál je připraven na budoucí rozšíření, aby bylo možné využívat i dalších varianty, jako jsou např. PayPal, PaySec a další. Platební portál byl integrován do Geoportálu ČÚZK (<http://geoportal.cuzk.cz>) a je tak možné platební kartou zaplatit za data a služby Zeměměřického úřadu, např. ortofotosnímky, atd. Zároveň byl propojen s aplikací Dálkový přístup do KN a díky tomu je možné zaplatit platební kartou i za výstupy z katastru nemovitostí – výpis z KN, částečný výpis z KN, informace o parcele, stavbě, atd.

Abstract

Czech Office for Surveying, Mapping and Cadastre in the second half of 2014 launched a new payment service portal that enables pay for data / services by credit card. Payment portal is ready for future expansion in order to use other options, such as. PayPal, PaySec and more. Payment portal has been integrated into the Geoportal ČÚZK and it is possible to pay by credit card for data services and Survey Office, for example orthophotos, etc. Has also been linked with the application Remote access to cadastre.

Klíčová slova: platební portál; nahlížení do katastru nemovitostí; katastr nemovitostí; elektronické platby

Keywords: payment portal; Consultation of the KN; cadastre of real estate; electronic payments

ÚVOD

Český úřad zeměměřický a katastrální spustil v září 2014 platební portál, pomocí kterého je možné za některé produkty a služby platit platební kartou. Na platební portál ČÚZK jsou v současné době napojeny dvě aplikace – Nahlížení do katastru nemovitostí a Geoportál ČÚZK.

Pomocí aplikace Nahlížení do katastru nemovitostí je možné získat tři typy výstupů: Výpis z KN (LV), Částečný výpis z KN (LV), Informace o nemovitosti (pozemku, stavbě, jednotce, právu stavby), viz **Obr. 1**.

Aplikace Geoportál ČÚZK umožňuje získat produkty Zeměměřického úřadu, mezi nejžádanější patří ortofotosnímky. Nově se přes Geoportál ČÚZK poskytuje katastrální mapa ve vektorové (zdarma) a rastrové podobě.

NÁKUP ELEKTRONICKÝCH LISTIN V NAHLÍŽENÍ DO KN

V aplikaci Nahlížení do KN si vyhledáte příslušnou nemovitost, o kterou máte zájem, a pomocí menu v pravé horní straně si objednáte žádanou listinu. Další postup nákupu je obdobný, který znáte z běžných e-shopů dostupných na internetu. Je možné si zobrazit košík, ve kterém vidíte všechny objednané položky, viz **Obr. 2**. Oproti standardním e-shopům v tomto okamžiku ještě nevidíte cenu jednotlivých objednaných výstupů. Pro získání ceny (úplaty) za jednotlivé výstupy je nutné stisknout tlačítko „Spočítat cenu“. Po stisknutí tlačítka se vyhotoví výstupy (viz **Obr. 3**) a spočítá se cena, která se účtuje podle počtu stránek (50,- Kč za stránku A4). Maximální cena jednoho výstupu (PDF dokumentu) je omezena na 1000,- Kč. K vypočtené ceně je dle platných obchodních podmínek připočten transakční poplatek, který si účtuje banka za provedení platby.

Informace o stavbě

Stavba: [č.p. 2172](#)
 Obec: [Ostrava \(5548211\)](#)
 Část obce: [Poruba \(4140851\)](#)
 Katastrální území: [Poruba \(715174\)](#)
 Číslo LV: [1873](#)
 Stavba stojí na pozemku: [p.č. 1738/3, 1738/5, 1738/7](#)
 Typ stavby: budova s číslem popisným
 Způsob využití: stavba občanského vybavení

Informace z RÚIAN

Stavební objekt: [č.p. 2172](#)
 Ulice: [17. listopadu](#)
 Adresní místa: [17. listopadu 2172/15](#)

Vlastníci, jiná oprávnění

Vlastnické právo Podíl
 Vysoká škola báňská - Technická univerzita Ostrava, 17. listopadu 2172/15, Poruba, 70800 Ostrava

Způsob ochrany nemovitosti
 Nejsou evidovány žádné způsoby ochrany.

Omezení vlastnického práva

Typ
 Věcné břemeno užívání

Jiné zápisy
 Nejsou evidovány žádné jiné zápisy.

Nemovitost je v územním obvodu, kde státní správu katastru nemovitostí ČR vykonává [Katastrální úřad pro Moravskoslezský kraj, Katastrální pracoviště Ostrava](#)

Zobrazené údaje mají informativní charakter. Platnost k 20.12.2014 19:45:56.

OBR. 1. Ukázka z aplikace Nahlížení do katastru nemovitostí

Košík
 Objednávka číslo: 103729 [Zrušit objednávku](#)

Pol.	Název	Parametry	Platnost dat	Cena	Akce
1.	Výpis z katastru	Katastrální území Poruba, 715174; List vlastnictví 1873			✘
2.	Informace o stavbách	Katastrální území Poruba, 715174; Stavba: [Poruba, č.p. 2172 (na parc. 1738/7 k.ú. Poruba)]			✘
3.	Výpis z katastru	Katastrální území Poruba, 715174; Částečný výpis listu vlastnictví pro Stavba: [Poruba, č.p. 2172 (na parc. 1738/7 k.ú. Poruba)]			✘

Celková cena sestav:

Po stisknutí tlačítka Spočítat cenu budete požádáni o vyplnění kontrolního kódu podle obrázku. Následně bude vypočtena a zobrazena cena položek, které nemají uvedenou cenu. Tato akce může určitou dobu trvat proto mějte prosím strpení.

[Nahlížení do KN](#) [Spočítat cenu](#)

© 2004 - 2013 Český úřad zeměměřičký a katastrální, Pod sídlištěm 1800/9, Kobylisy, 18211 Praha, ČR
 Podpora: <https://helpdesk.cuzk.cz>, tel. +420 284 044 455

Verze: 1.2.2 (2014-12-02)
 Prohlášení o přístupnosti
 Podmínky užívání aplikace

OBR. 2. Ukázka z aplikace Nahlížení do katastru nemovitostí – objednávka sestav

ČÚZK - Objednávka Sestav

https://pp.cuzk.cz/ObjWAWEWEB/Kosik.do

ČÚZK Objednávka sestav

Košík
Objednávka číslo: 103729 [Zrušit objednávku](#)

Pol.	Název	Parametry	Platnost dat	Cena	Akce
1.	Výpis z katastru	Katastrální území Poruba, 715174; List vlastnictví 1873	20.12.2014 19:55:02	750,- Kč	✘
2.	Informace o stavbách	Katastrální území Poruba, 715174; Stavba: [Poruba, č.p. 2172 (na parc. 1738/7 k.ú. Poruba)]	20.12.2014 19:55:02	50,- Kč	✘
3.	Výpis z katastru	Katastrální území Poruba, 715174; Částečný výpis listu vlastnictví pro Stavba: [Poruba, č.p. 2172 (na parc. 1738/7 k.ú. Poruba)]	20.12.2014 19:55:02	100,- Kč	✘
Celková cena sestav:				900,- Kč	

[Nahlížení do KN](#) [Potvrdit objednávku](#)

© 2004 - 2013 Český úřad zeměměřičský a katastrální. Pod sídlištěm 1800/S, Kobylisy, 18211 Praha, ČR
Podpora: <https://helpdesk.cuzk.cz>, tel. +420 284 044 455

Verze: 1.2.2 (2014-12-02)
[Prohlášení o přístupnosti](#)
[Podmínky užívání aplikace](#)

OBR. 3. Ukázka z aplikace Nahlížení do katastru nemovitostí – objednávka sestav

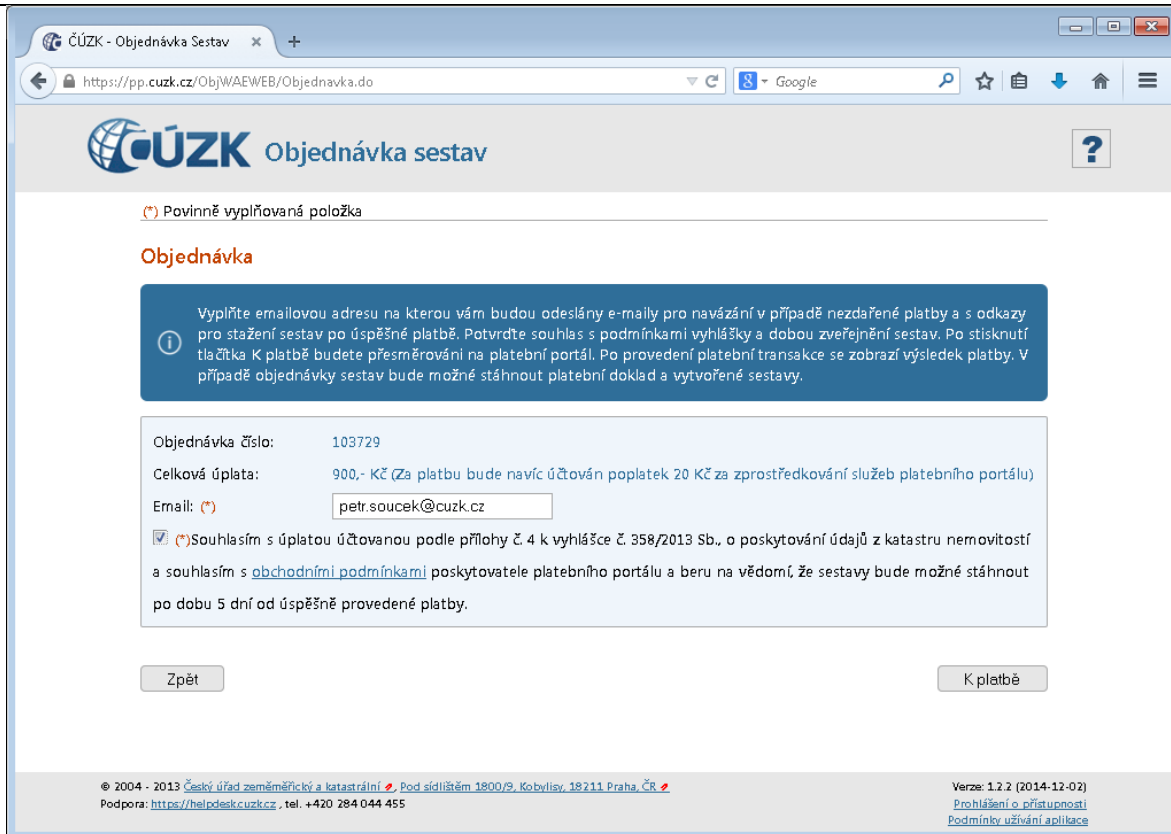
V tomto okamžiku je nutné objednávku potvrdit pomocí tlačítka „Potvrdit objednávku“ a dostáváte se na stránku (viz **Obr. 4**), kde je celá objednávka zkompletována. Musíte se zde seznámit s obchodními podmínkami a zadat emailovou adresu, na kterou zákazníkovi přijdou další důležité informace.

Nyní je zákazník přesměrován na platební portál ČÚZK, který na základě smlouvy poskytuje společnost T-Mobile (viz **Obr. 5**). Zákazník po stisknutí tlačítka „Pokračovat s platbou“ je přesměrován na platební bránu (viz **Obr. 6**), kde probíhá vlastní platba. Zde zákazník musí zadat údaje o své platební kartě. Po provedení úspěšné platby je zákazník přesměrován zpět do aplikace s objednávkou sestav (viz **Obr. 7**), kde si může stáhnout platební doklad (viz **Obr. 8**) a vlastní zakoupené sestavy.

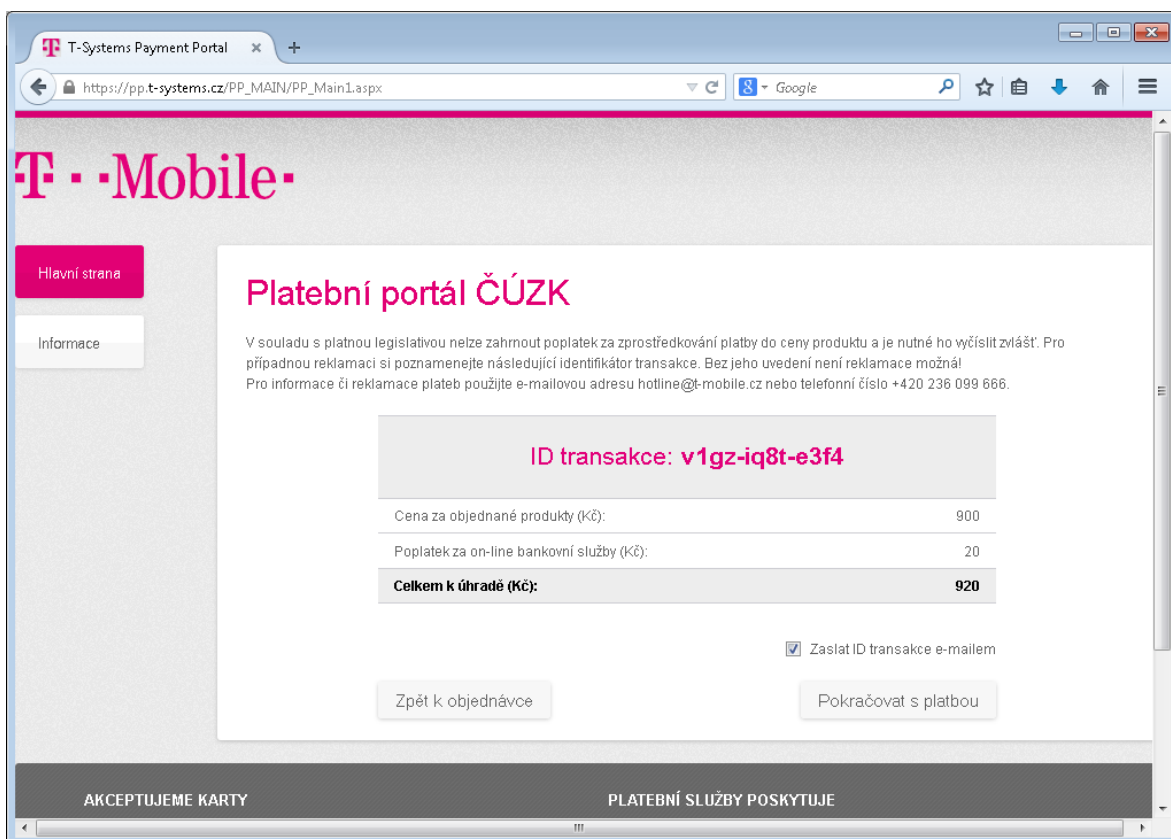
Zakoupené sestavy zákazník získává ve formátu PDF. Dokumenty jsou opatřeny elektronickou značkou, tj. jedná se o veřejnou listinu, kterou je možné v elektronickém styku používat namísto listinného originálu opatřeného standardním razítkem.

ÚHRADA SPRÁVNÍHO POPLATKU PLATEBNÍ KARTOU

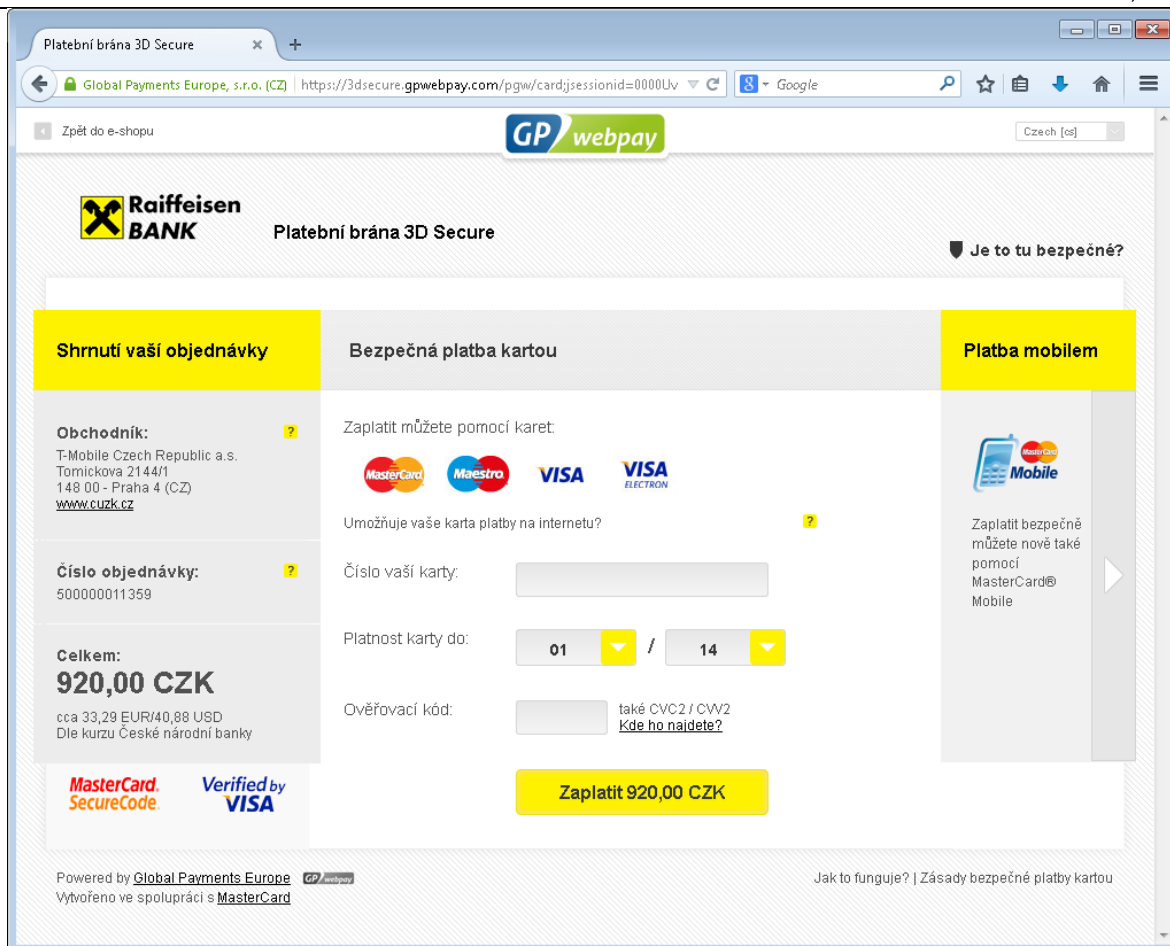
Kromě platebního portálu začal ČÚZK v roce 2014 umožňovat úhradu správního poplatku platební kartou. Tento způsob úhrady správního poplatku (např. za návrh na vklad do katastru nemovitostí) je v pilotním provozu zatím pouze na Katastrálním úřadu pro hlavní město Prahu. V průběhu roku 2015 se předpokládá rozšíření pilotního provozu i na další katastrální úřady v České republice. Po vyhodnocení celé akce bude rozhodnuto, zdali bude tato služba plošně rozšířena na všechna katastrální pracoviště.



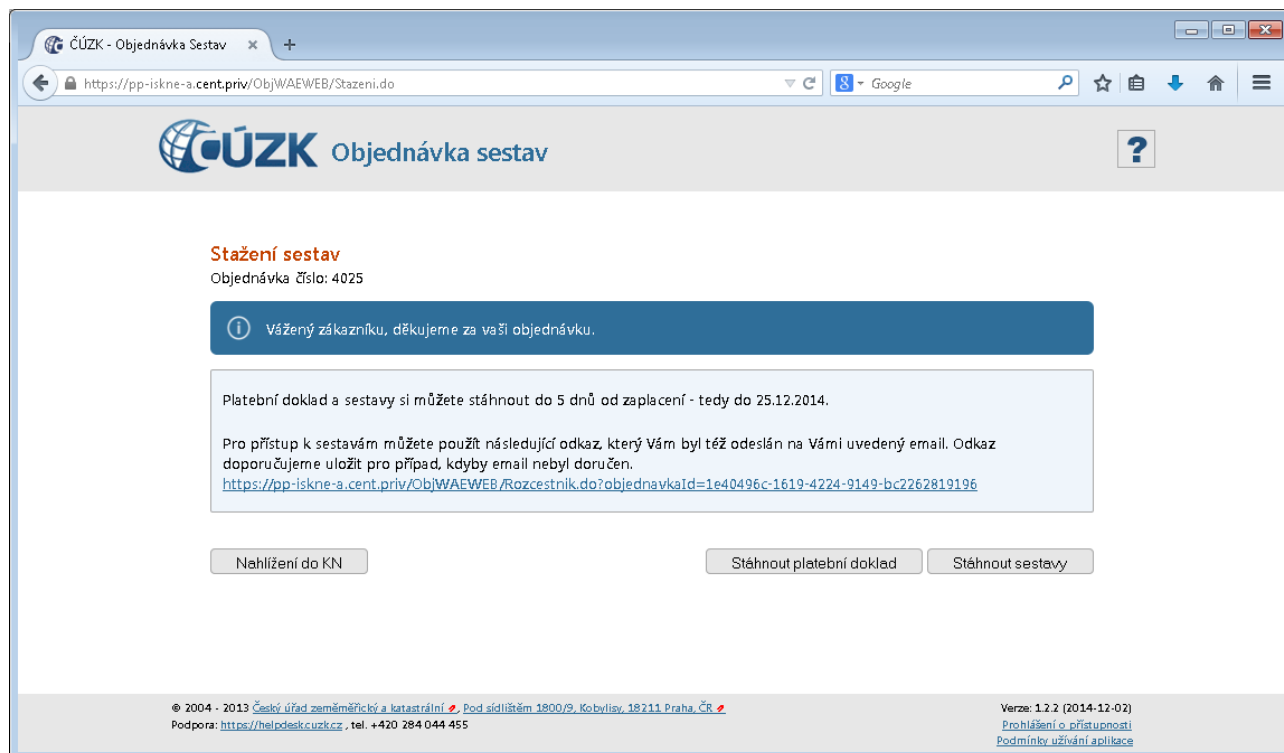
OBR. 4. Ukázka z aplikace Nahlížení do katastru nemovitostí – objednávka sestav



OBR. 5. Ukázka z aplikace Platební portál ČÚZK



OBR. 6. Ukázka z Platební brány 3D Secure



OBR. 7. Ukázka z aplikace Nahlížení do katastru nemovitostí – objednávka sestav

Platební doklad č.: 4025

Dodavatel

Český úřad zeměměřický a katastrální - SCD
Pod sídlištěm 1800/9
Kobylisy
18211 Praha
ČR

Datum a čas vydání dokladu
20.12.2014 20:08:35

IČO: 25712

Kód	Název	Počet stran	Počet MJ	Cena MJ	Úplata
301	Výpis z katastru	15	15	50 Kč	750 Kč
301	Výpis z katastru	2	2	50 Kč	100 Kč
307	Informace o stavbách	1	1	50 Kč	50 Kč
Úplata celkem					900 Kč

Úplata je účtována podle přílohy č. 4 vyhlášky č. 358/2013 Sb., o poskytování údajů z katastru nemovitostí.

Poskytovatel není plátcem DPH.

Vystavil: Informační systém katastru nemovitostí

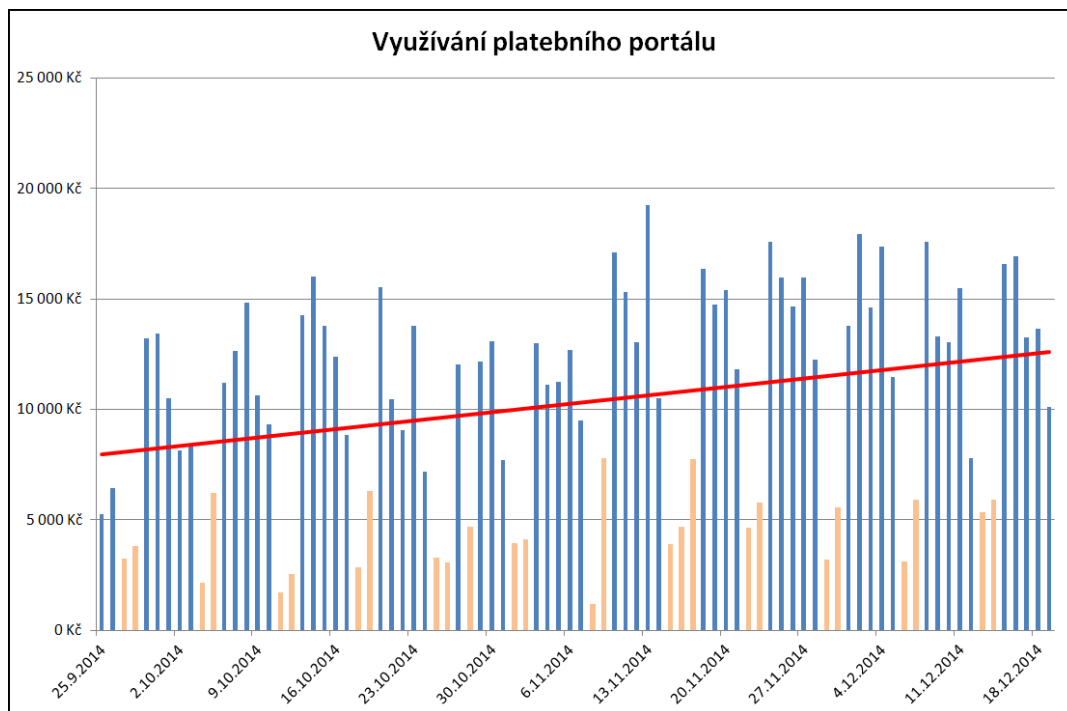
Poznámka:

V souladu s obchodními podmínkami a zákonem č. 284/2009 Sb., byl bankou účtován transakční poplatek ve výši 20,- Kč.

OBR. 8. Ukázka platebního dokladu pro objednávku z Nahlížení do katastru nemovitostí

ZÁVĚR

Platební portál ČÚZK provozuje necelé tři měsíce. Za tuto dobu jej využilo cca 5000 zákazníků k 7100 platbám za více než 900 tisíc Kč, viz statistika využívání na Obr. 9.



OBR. 9. Statistika využívání platebního portálu ČÚZK

LITERATURA

Český úřad zeměměřický a katastrální. <http://www.cuzk.cz>, ČÚZK, 20.12.2014

Český úřad zeměměřický a katastrální. <http://nahlizenidokn.cuzk.cz>, Nahlížení do katastru nemovitostí, 20.12.2014