



ANALÝZA VÝVOJE KRAJINNÉHO POKRYVU V CHKO POODŘÍ



INTENZITA ZMĚN KRAJINNÉHO POKRYVU V CHKO Poodří v letech 1955, 2000 a 2009

CHKO POODŘÍ

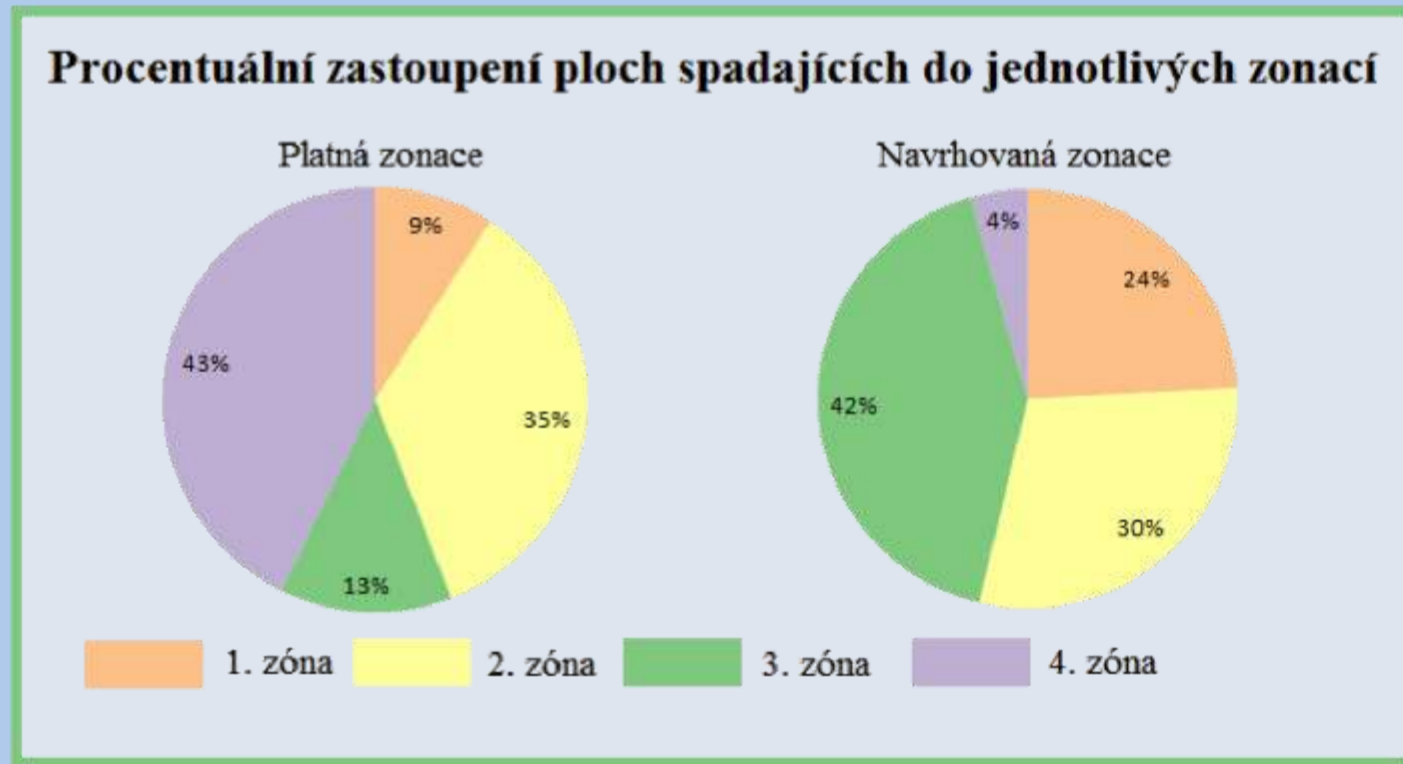
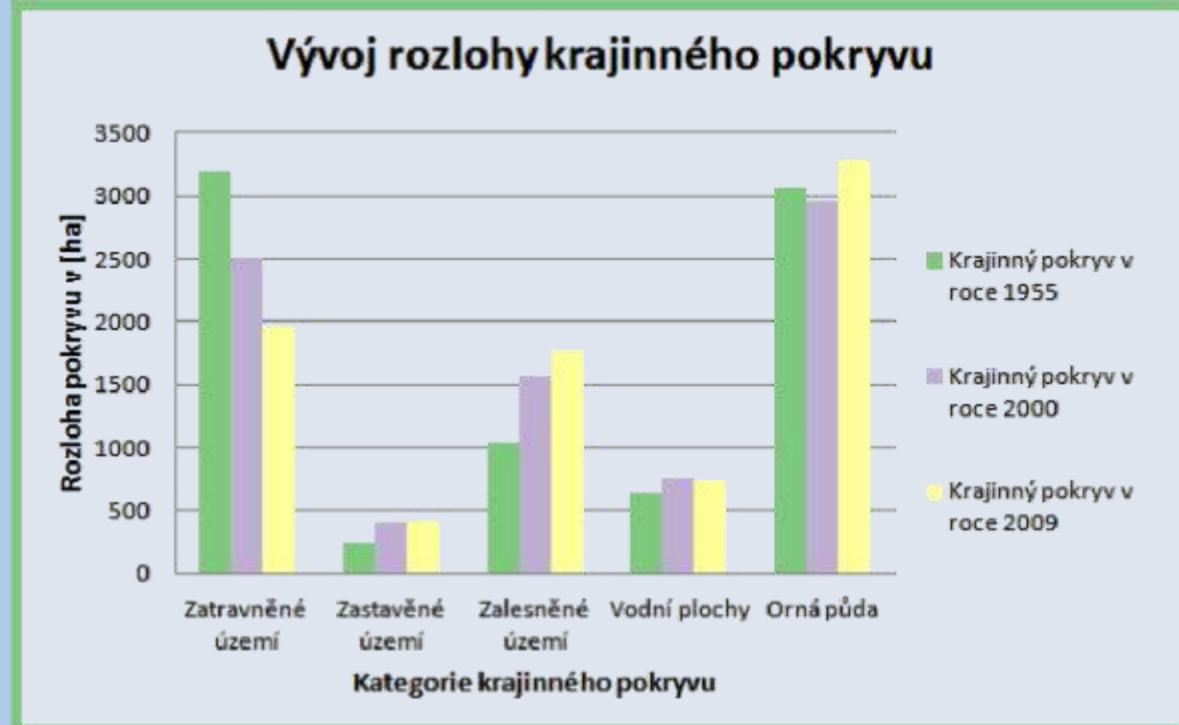
Území CHKO Poodří se nachází v severovýchodní části Moravské brány v Moravskoslezském kraji. Oblast je jižozápadně ohraničená obcemi Jeseník nad Odrou a Vražné a severovýchodně ohraničená městem Ostrava. Území tvoří rovinatá niva řeky Odry s jejími přítoky a okraje říčních teras s terasovitými plošinami. Na území CHKO Poodří se nachází 10 maloplošných zvláště chráněných území. Území je výjimečné především meandrujícím tokem řeky Odry o délce toku 57,5 km tvořící osu oblasti s pestrou chráněnou faunou a florou. Rozloha je 81,5 km² a vyhlášena je výnosem MŽP 1. května 1991 vyhláškou č. 155/1991 Sb.

CELKOVÉ ZHODNOCENÍ ZMĚN KRAJINNÉHO POKRYVU

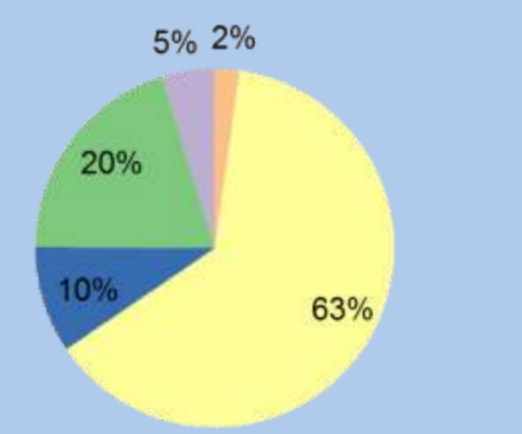
Krajinný pokryv na území CHKO Poodří se skládá převážně z kategorií krajinného pokryvu orná půda a zatravněné území, v průběhu třech sledovaných období se rozloha těchto dvou kategorií pohybovala mezi 64 % a 77 % celého území. V roce 1955 byl nejrozsáhlejší krajinný pokryv zatravněné území s rozlohou 3 198,25 ha. V druhém zkoumaném období (rok 2000) dosáhla největší rozlohu kategorie orná půda s 2 949,57 ha. Nejpočetnější kategorií v posledním období (rok 2009) byla opět kategorie orná půda s nárůstem rozlohy o 333,7 ha. Nejvýraznější změnou je úbytek ploch kategorie krajinného pokryvu zatravněné území, mezi prvním a druhým obdobím došlo k úbytku přes 21 % této kategorie, mezi lety 2000 a 2009 došlo k úbytku přes dalších 21 % zbývajících ploch kategorie. Další výraznou změnou probíhající ve všech sledovaných obdobích je zalesnění, nárůst rozlohy kategorie zalesněné území činí mezi lety 1955 a 2000 51,4 % původní plochy a mezi lety 2000 a 2009 přes 13,6 %. Nejstabilnější plochami v CHKO Poodří jsou plochy kategorií krajinného pokryvu zastavěné území a vodní plochy, v těchto kategoriích se rozloha měnila do 2 % celého území CHKO Poodří. Z tematické mapy intenzity změn krajinného pokryvu je patrné, že ke změně krajinného pokryvu došlo téměř na 37 % celého území.

POROVNÁNÍ PLATNÉ A NOVĚ NAVRŽENÉ ZONACE

Z porovnání nově navržené zonace se stávající jsem zjistil, že v nové zonaci je velmi patrný nárůst ploch území do více chráněných zón a že velmi málo ploch bude spadat do méně důležité zóny, než tomu bylo doposud.



Procentuální zastoupení ploch intenzity změn krajinného pokryvu



POROVNÁNÍ KATEGORIÍ ORNÁ PŮDA, ZATRavnĚNÉ ÚZEMÍ A ZALESNĚNÉ ÚZEMÍ

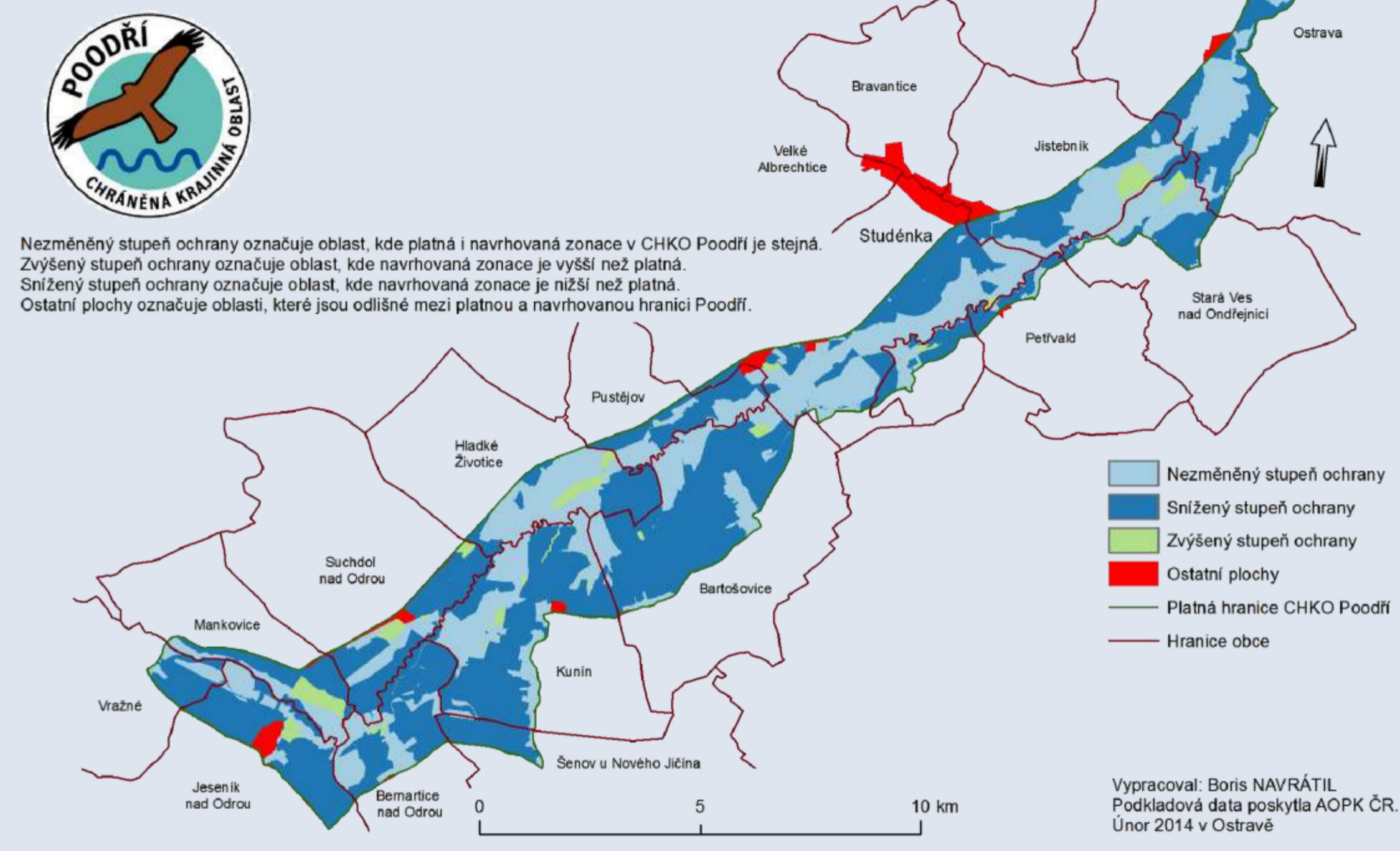
Na rozdíl od celkového zhodnocení krajinného území, kde byly znázorněny pouze oblasti se změnami bez specifikace směru změn, tak nyní byla vytvořena prostorová analýza se specifikací směru změny. Legenda použitá v tematické mapě je znázorněna formou matice, kdy hodnoty na hlavní diagonále (žlutá, fialová, hnědá) jsou hodnoty, které se nezměnily. Z hodnot, které se změnily, je nejvýraznější změna zatravněného území na ornou půdu znázorněná v mapě růžovou barvou. Opakem je změna zalesněného území na ornou půdu (šedá barva), která se v mapě se vyskytuje velice zřídka.

VÝVOJ OSY KORYTA ŘEKY ODRY NA ÚZEMÍ CHKO POODŘÍ

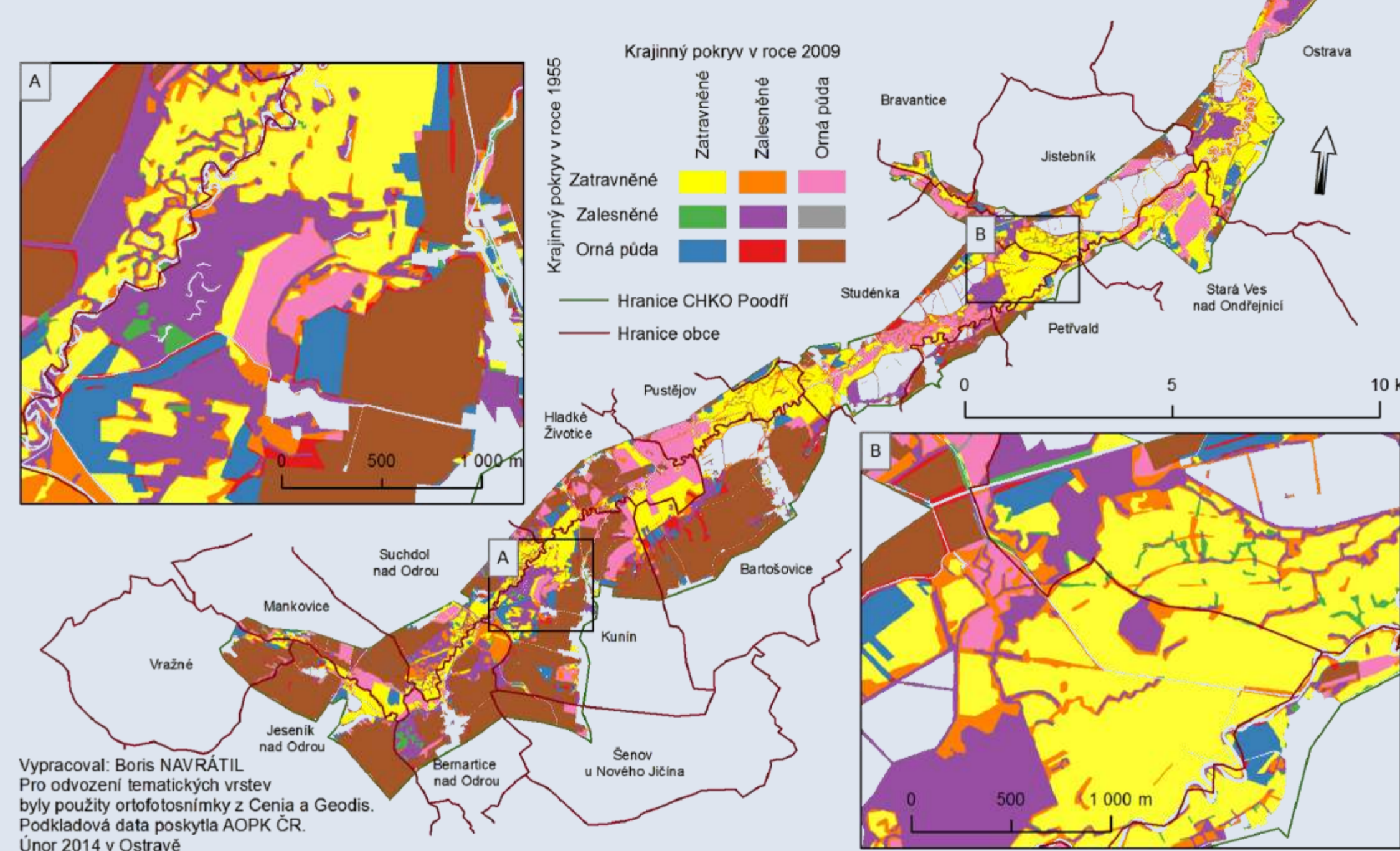
Odra je nejvýraznějším dynamickým prvkem v celém Poodří. V celé její délce tok meandruje a při každoročních záplavách dochází ke změně tohoto koryta. Podle zvektorizované osy koryta byla vypočtena délka vodního toku na území CHKO Poodří. V roce 1955 byla délka 58 594,34 m, v roce 2000 58 592,04 m a o 9 let později koryto dosahovalo délky 58 795,56 m. Při vizuální interpretaci výsledku formou tematické mapy lze jasně vyčíst, že koryto má nestálý tvar a velice se mění, právě mezi lety 1955 a 2000 je tato změna nejčitelnější. Ačkoliv se průběh toku za celé období změnil výrazně, celková délka toku zůstává prakticky nezměněná.

Boris NAVRÁTIL
Pro odvození tematických vrstev byly použity ortofotosnímky z ČÚZK, Cenia a Geodis. Podkladová data poskytl AOPK ČR. Únor 2014 v Ostravě

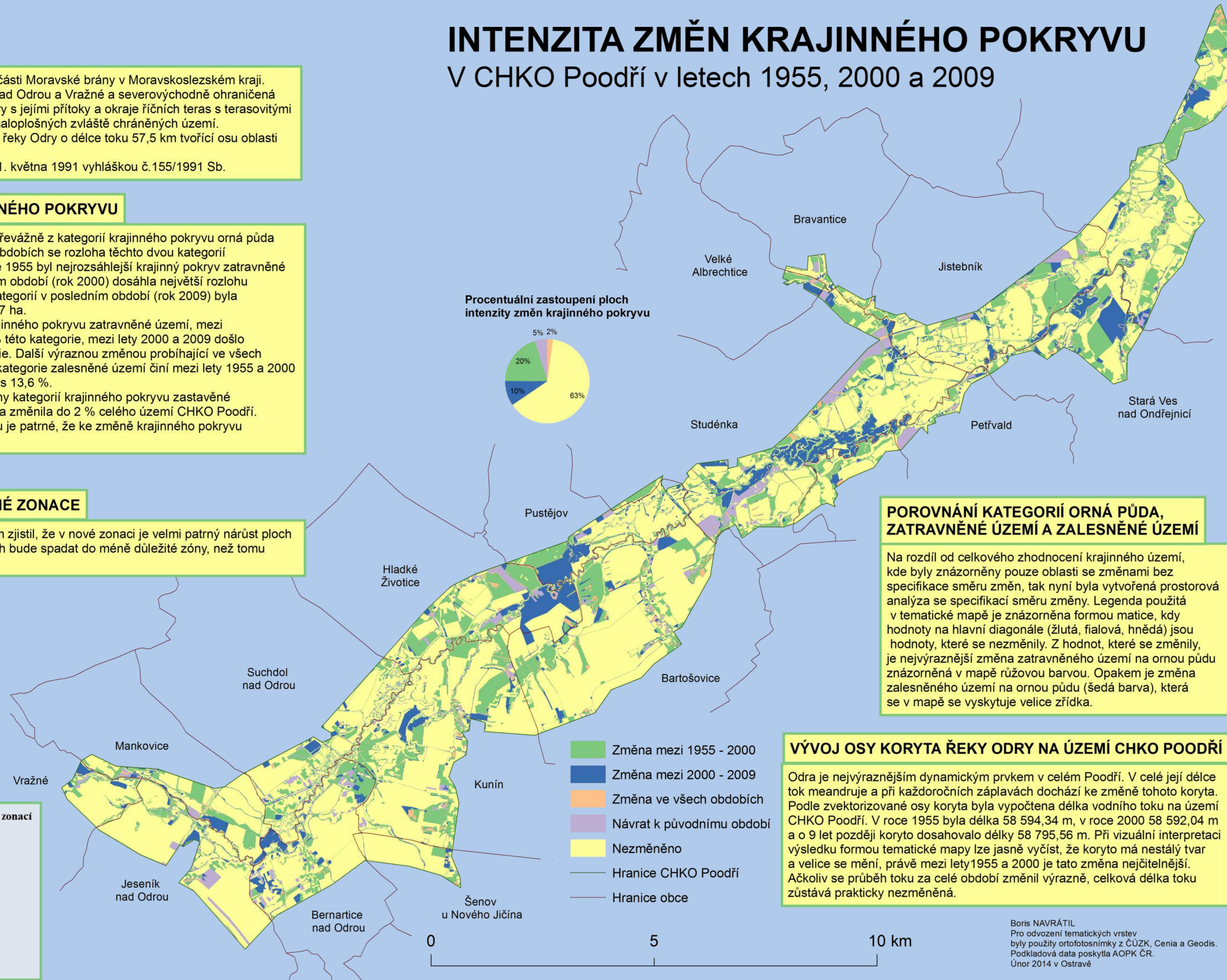
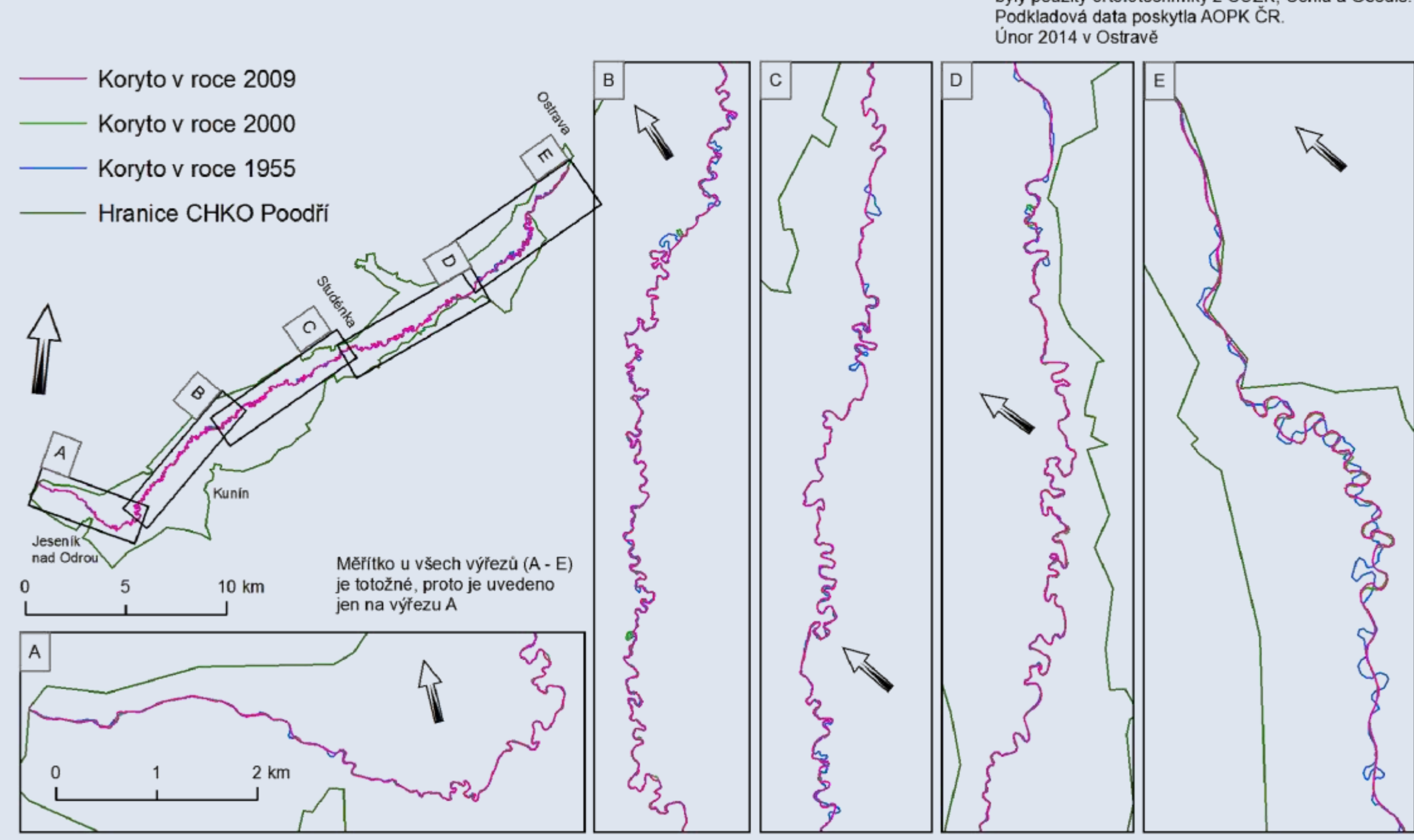
POROVNÁNÍ PLATNÉ A NAVRHOVANÉ ZONACE V CHKO Poodří v roce 2013



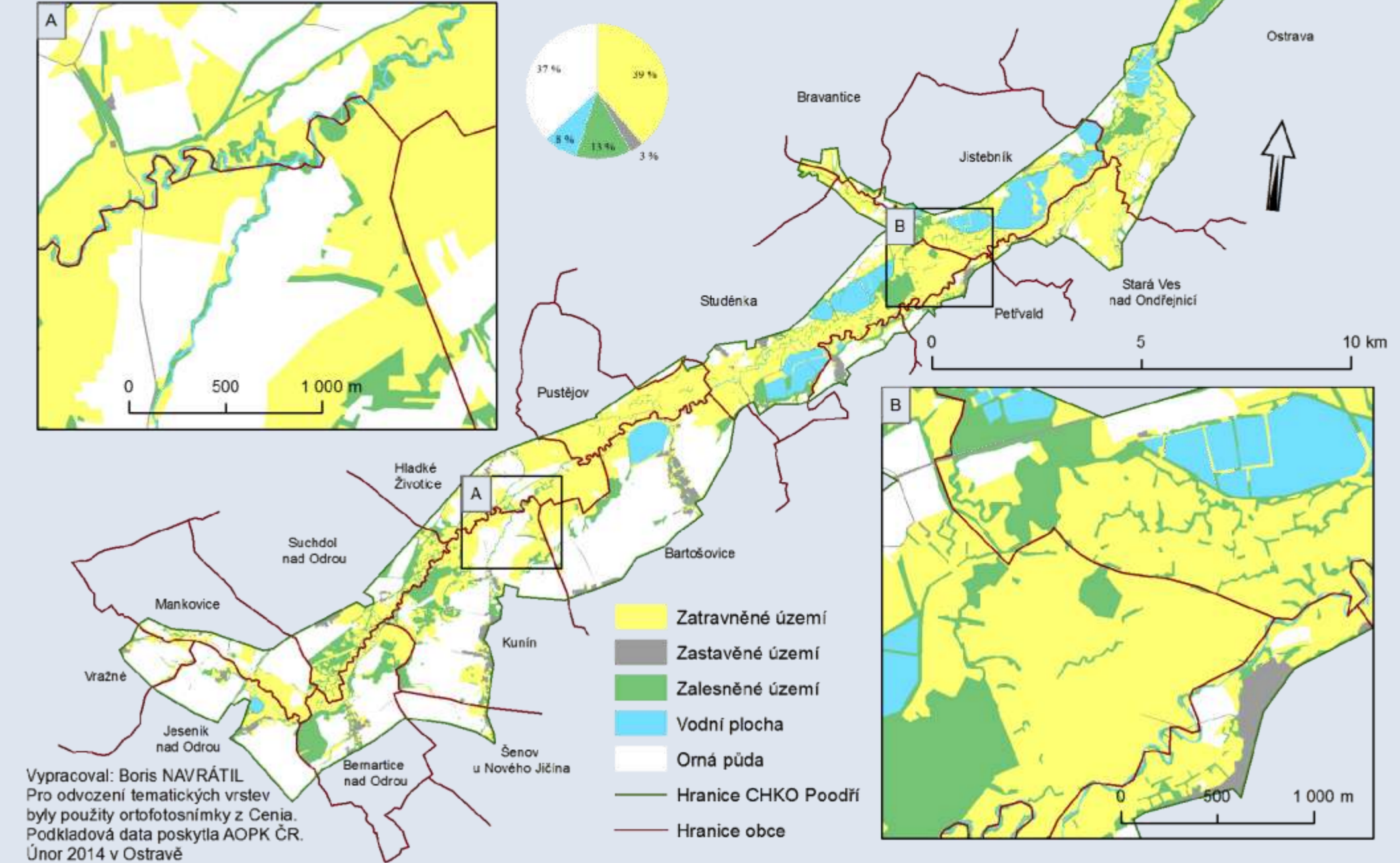
POROVNÁNÍ ORNÉ PŮDY, ZATRavnĚNÉHO A ZALESNĚNÉHO ÚZEMÍ V CHKO Poodří v letech 1955 a 2009



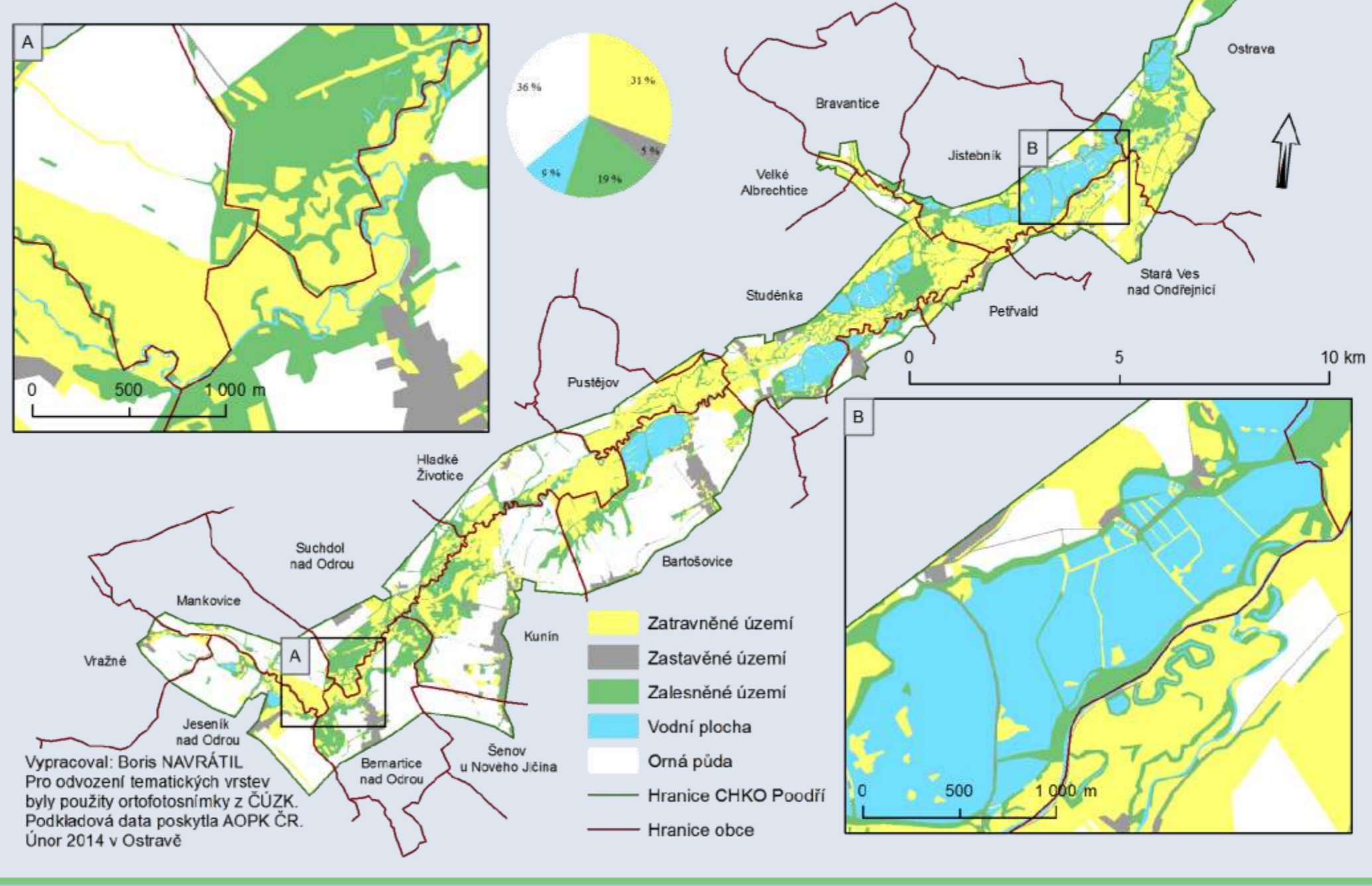
VÝVOJ OSY KORYTA ŘEKY ODRY NA ÚZEMÍ CHKO POODŘÍ V letech 1955, 2000 a 2009



KRAJINNÝ POKRYV V CHKO POODŘÍ V ROCE 1955



KRAJINNÝ POKRYV V CHKO POODŘÍ V ROCE 2000



KRAJINNÝ POKRYV V CHKO POODŘÍ V ROCE 2009

