



Univerzita Karlova, Přírodovědecká fakulta, katedra aplikované geoinformatiky a kartografie

# TURISTICKÁ MAPA OKOLÍ PRAVČICKÉ BRÁNY

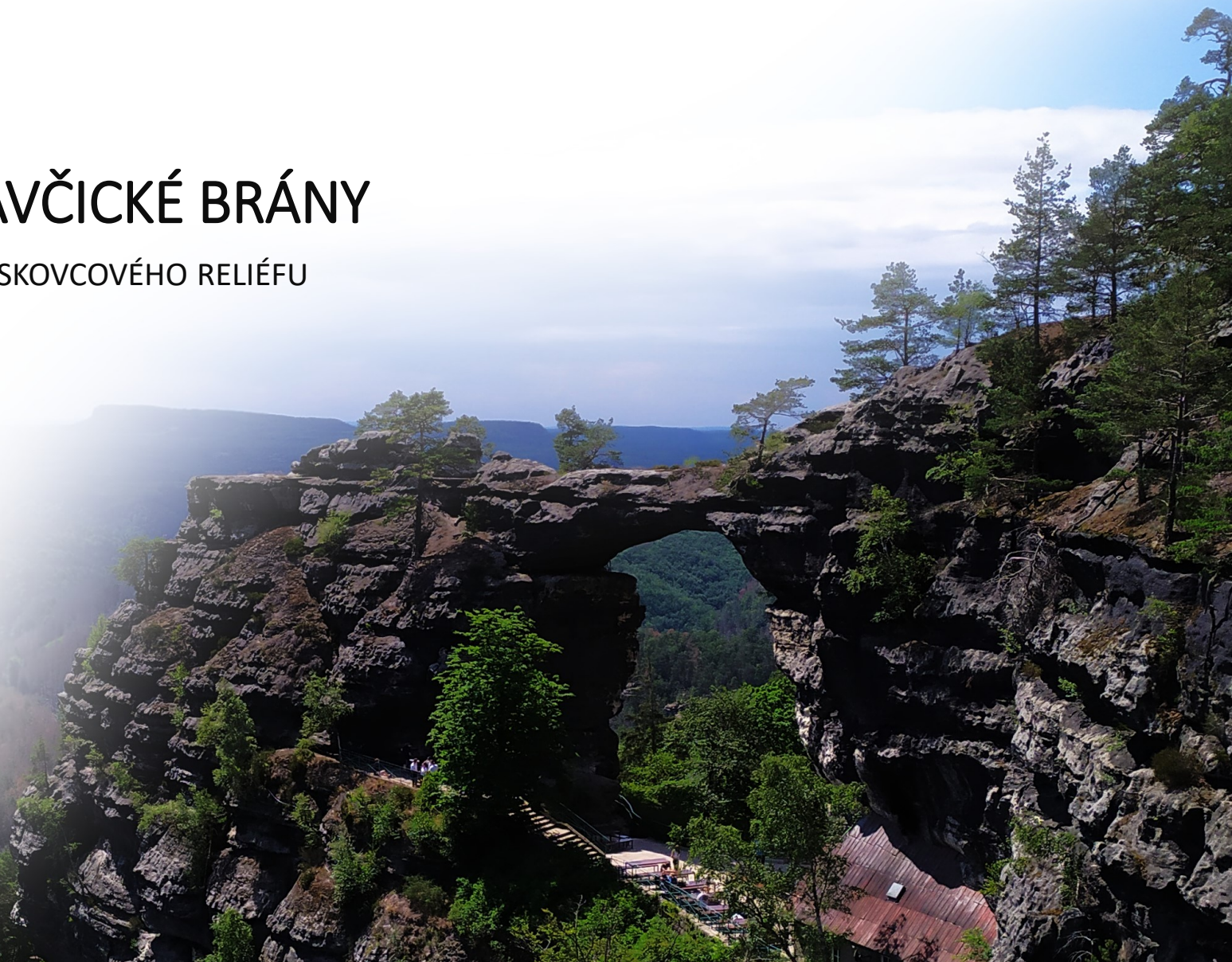
SE ZAMĚŘENÍM NA VELKOMĚŘÍTKOVÉ MAPOVÁNÍ PÍSKOVCOVÉHO RELIÉFU

Bc. Markéta Žuravská

Vedoucí práce: RNDr. Jakub Lysák, PhD.

Konference GISáček

19. 3. 2021

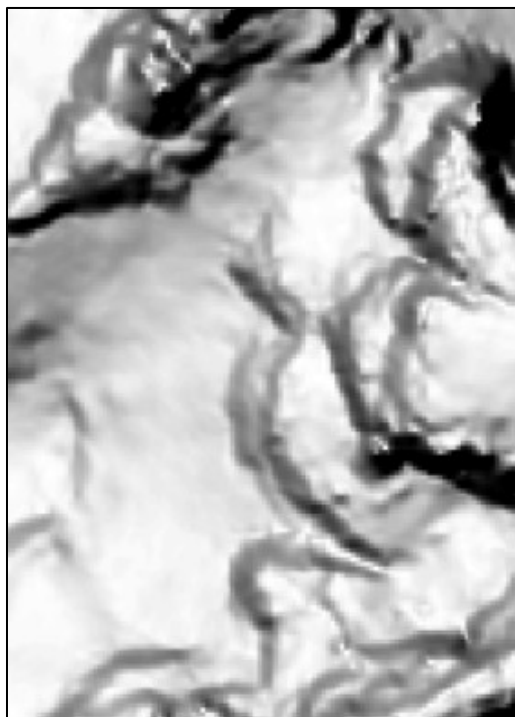


# 1. Cíle práce a zdroje dat

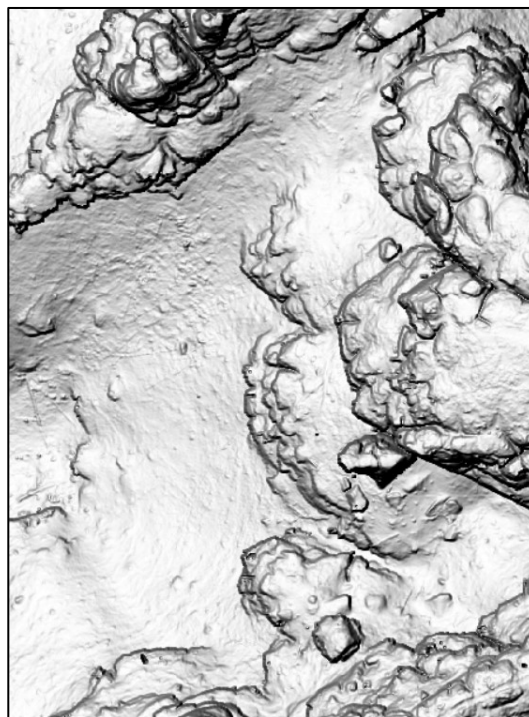
- turistická mapa velkého měřítka (1 : 1 350)
- problematika zakreslení specifických tvarů pískovcového reliéfu do podrobné mapy
- řešení víceúrovňového křížení objektů na mapě
- zdroje dat:
  - staré mapy a náčrty
  - digitální prostorová data s důrazem na data LLS
  - terénní mapování
  - odborná literatura o historii lokality



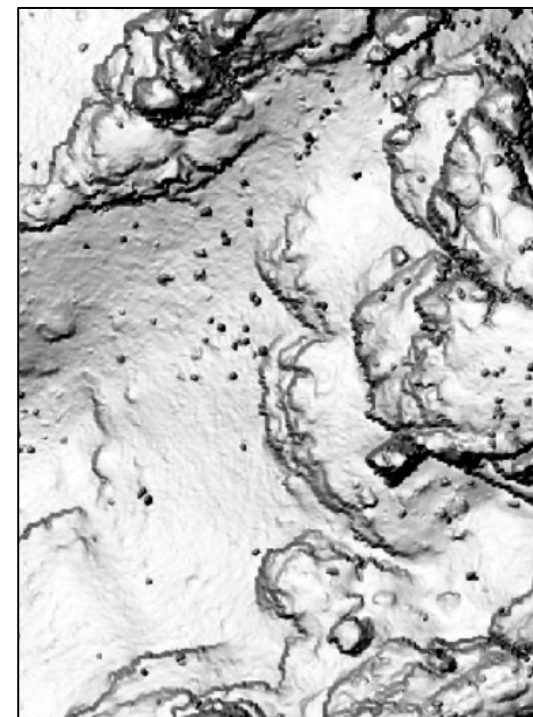
## 2. Zpracování dat – tvorba DMR z dat LLS



Hillshade z dat GeNeSiS.  
Zdroj: vlastní tvorba z dat TUD.



Hillshade z dat GAUK.  
Zdroj: vlastní tvorba z dat KAGIK.



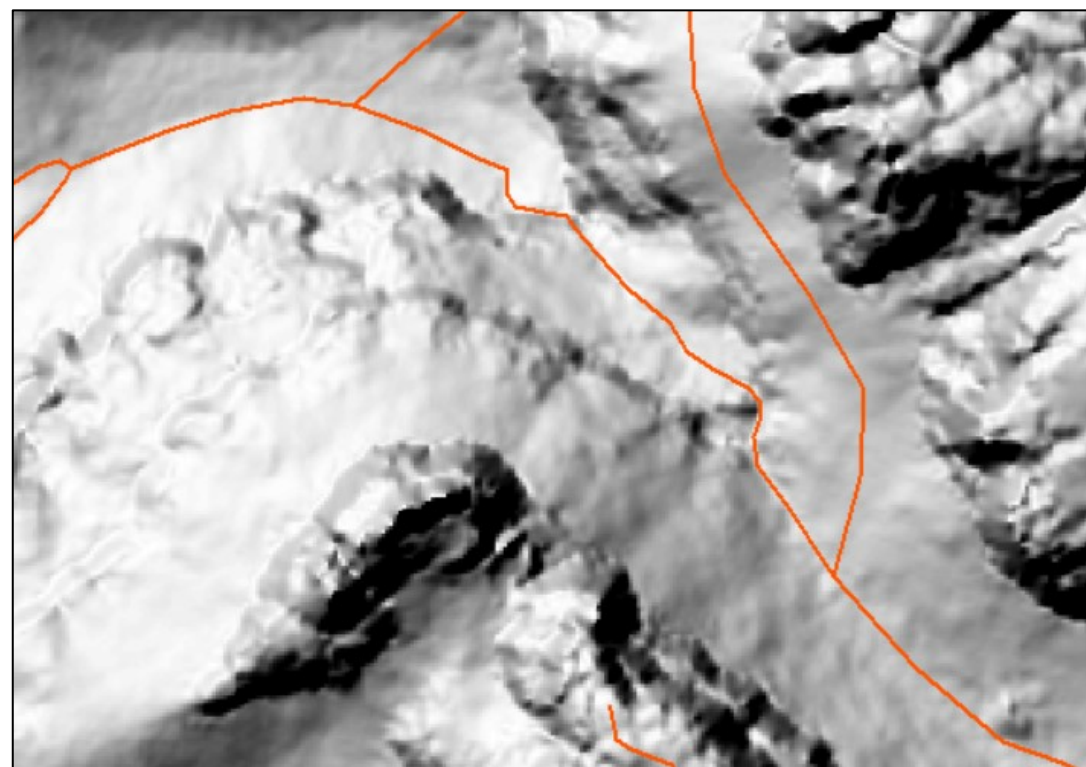
Hillshade z dat PRIMIS.  
Zdroj: vlastní tvorba z dat ČZU.

## 2. Zpracování dat

a) překreslení ze starých map a náčrtů nad DMR



Schrammsteingebiet, Sächs Schweiz, 1928. Zdroj: SLUB (2009).



Hillshade z dat GeNeSiS. Zdroj: vlastní tvorba z dat TUD.

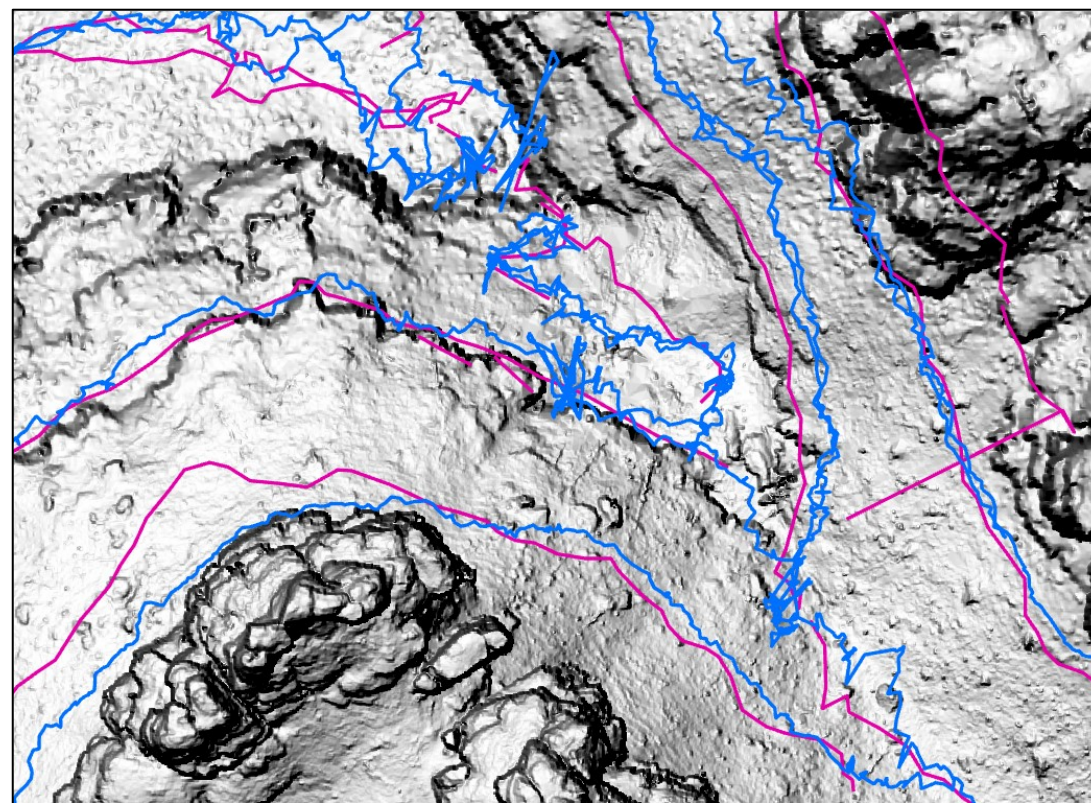


## 2. Zpracování dat

### b) sběr dat v terénu



Foto Jeleního dolu.

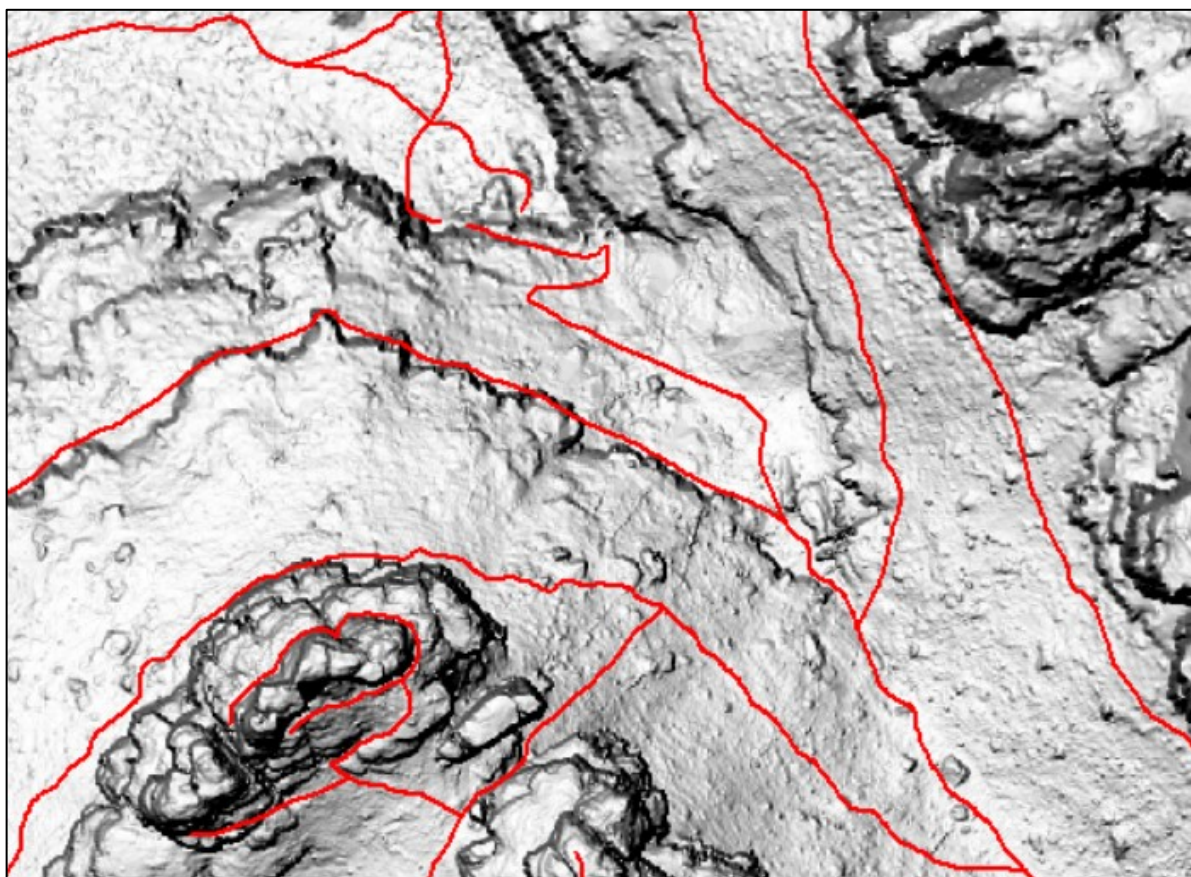


Hillshade z dat GAUK a PRIMIS. Zdroj: vlastní tvorba z dat KAGIK a ČZU.



## 2. Zpracování dat

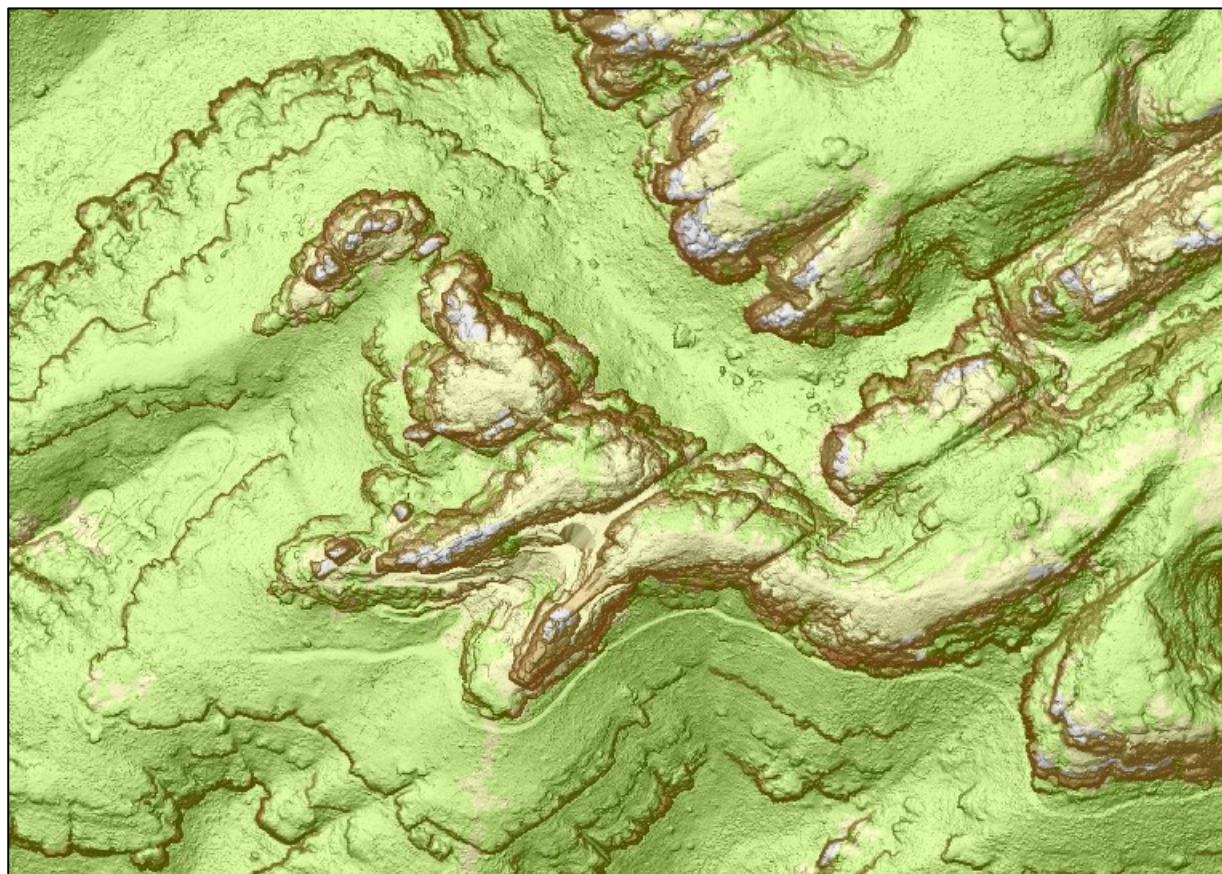
c) editace dat z terénu nad podrobným DMR



Hillshade z dat GAUK a PRIMIS. Zdroj: vlastní tvorba z dat KAGIK a ČZU.

# 3. Kartografická vizualizace

a) stínovaná reprezentace skal

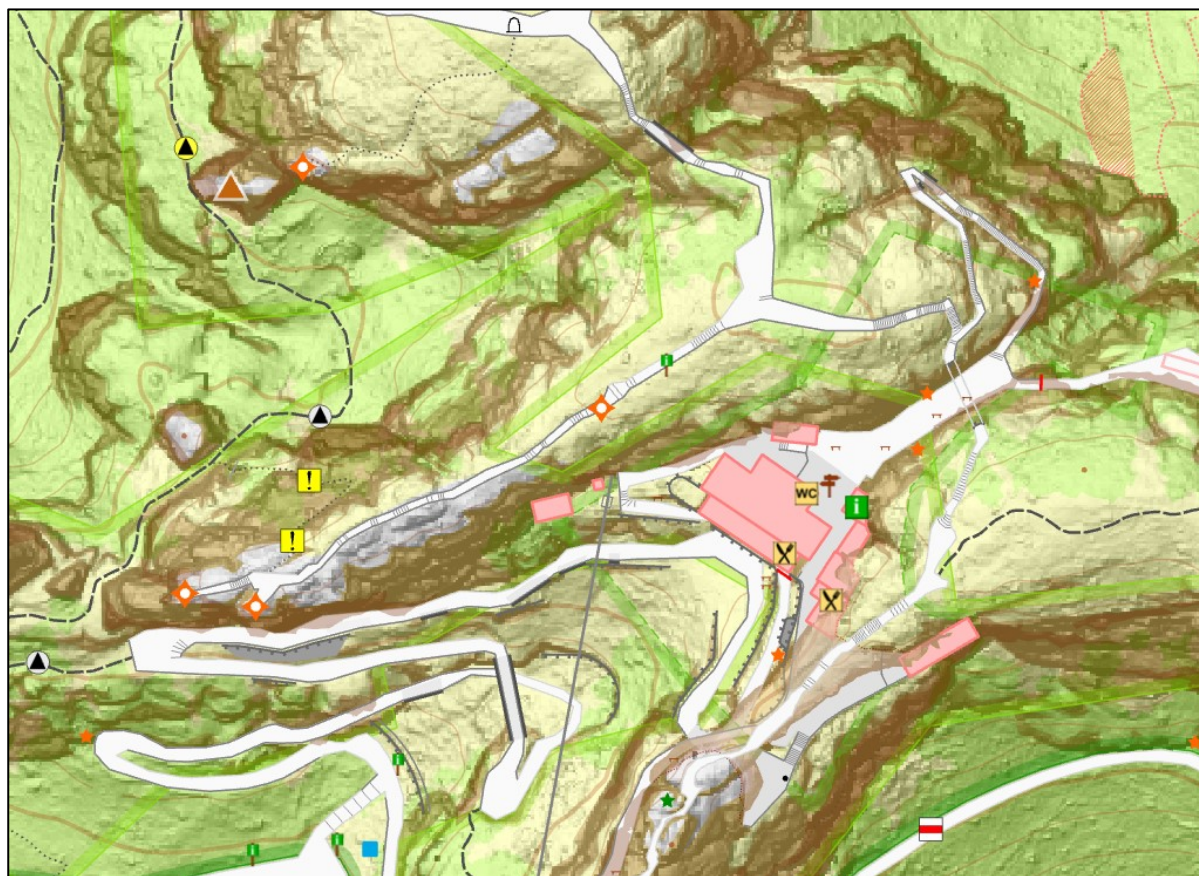


Zdroj: vlastní tvorba.



# 3. Kartografická vizualizace

## b) návrh znakového klíče



Zdroj: vlastní tvorba.







# 3. Kartografická vizualizace

## Víceúrovňové křížení cest pod obloukem Pravčické brány

reálný stav

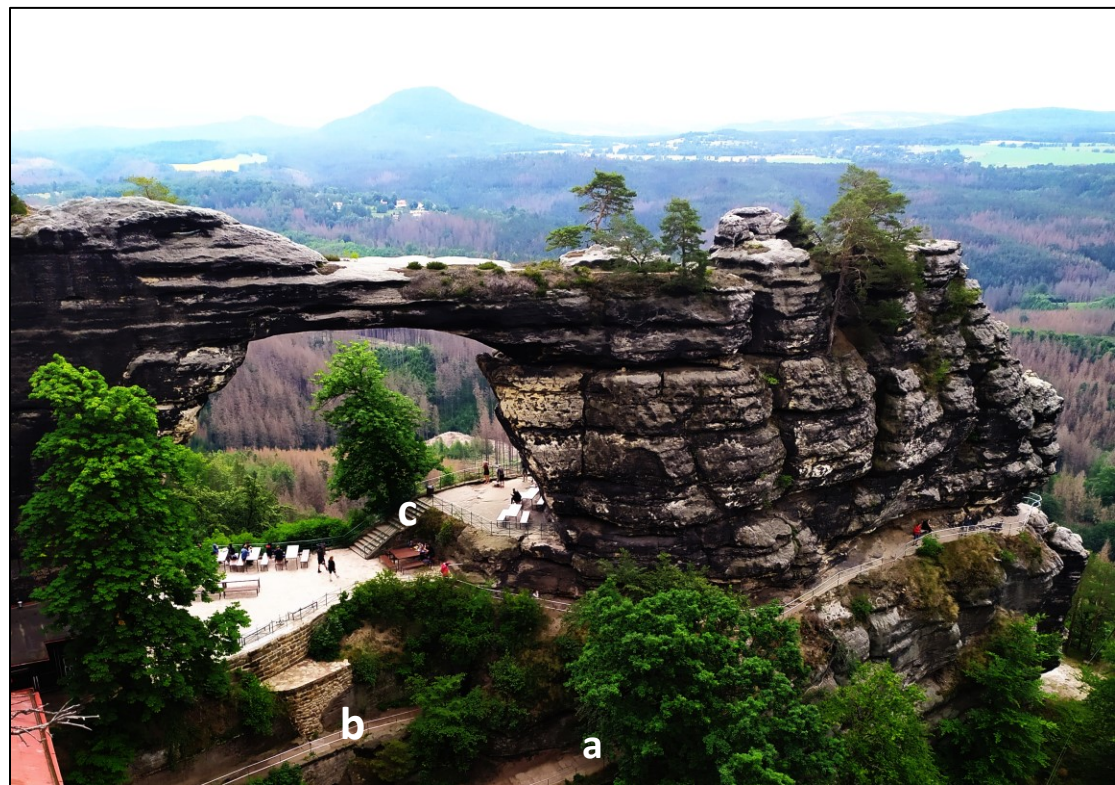
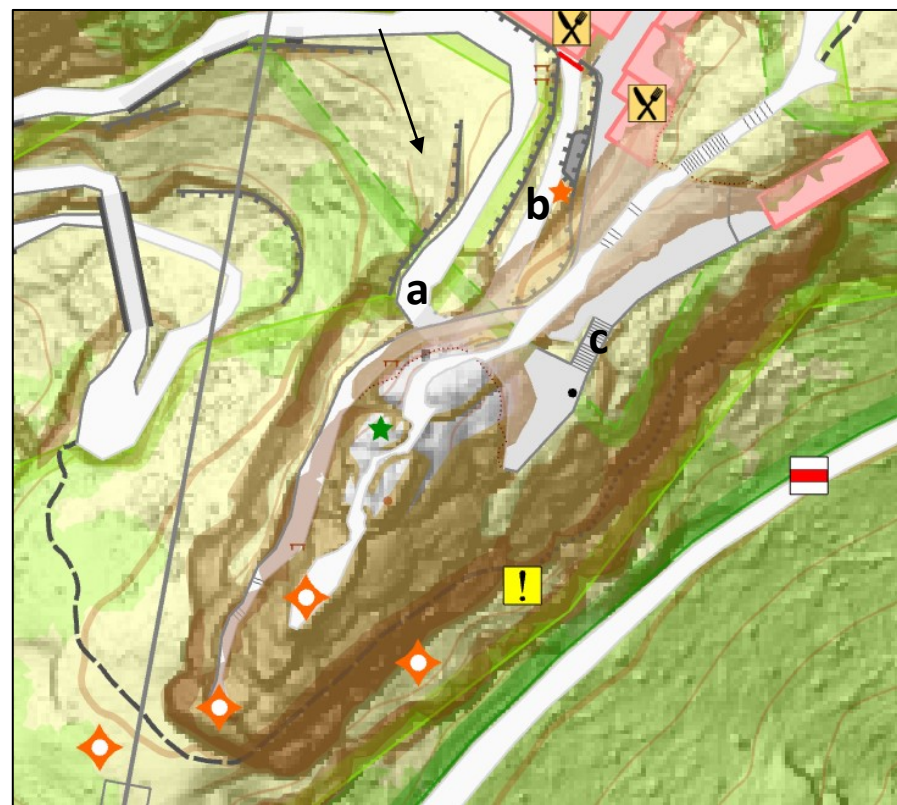


Foto z vyhlídky Křížový kámen.

kartografická vizualizace



Zdroj: vlastní tvorba.











## 4. Výsledky práce

- tištěná turistická mapa okolí Pravčické brány
  - měřítko 1 : 1350
  - rozměry: 49 × 80,6 cm, po složení 24,5 × 13,4 cm
  - doprovodný text a fotografie na zadní straně mapy
- přínos
- využití

# Zdroje

- SLUB (2009): Karte des Schrammsteingebietes in der Sächsischen Schweiz, 1:12 500, Lithographie, 1928. Dostupné z: <http://www.deutschefotothek.de/documents/obj/70402153> (cit. 9. 12. 2019).
- Fotografie: J. Lysák, M. Žuravská, pořízené při terénním mapování.



Děkuji za pozornost

