

# **Objektově orientované technologie**

## **Cvičení 10 - Interpretace diagramů**

Daniela Szturcová

## 10 Interpretace diagramů

### Cíl cvičení

Z předložených diagramů interpretovat jejich význam a zhodnotit kvalitu modelu.

### 10.1 Teoretický základ

Při modelování systému je důležité u jednotlivých diagramů, které vytvořil jiný analytik umět porozumět smyslu předloženého modelu. Na základě znalostí UML je pak možné "číst" diagramy vytvořené jiným autorem.

Při předložení diagramu je vhodné si zodpovědět několik otázek.

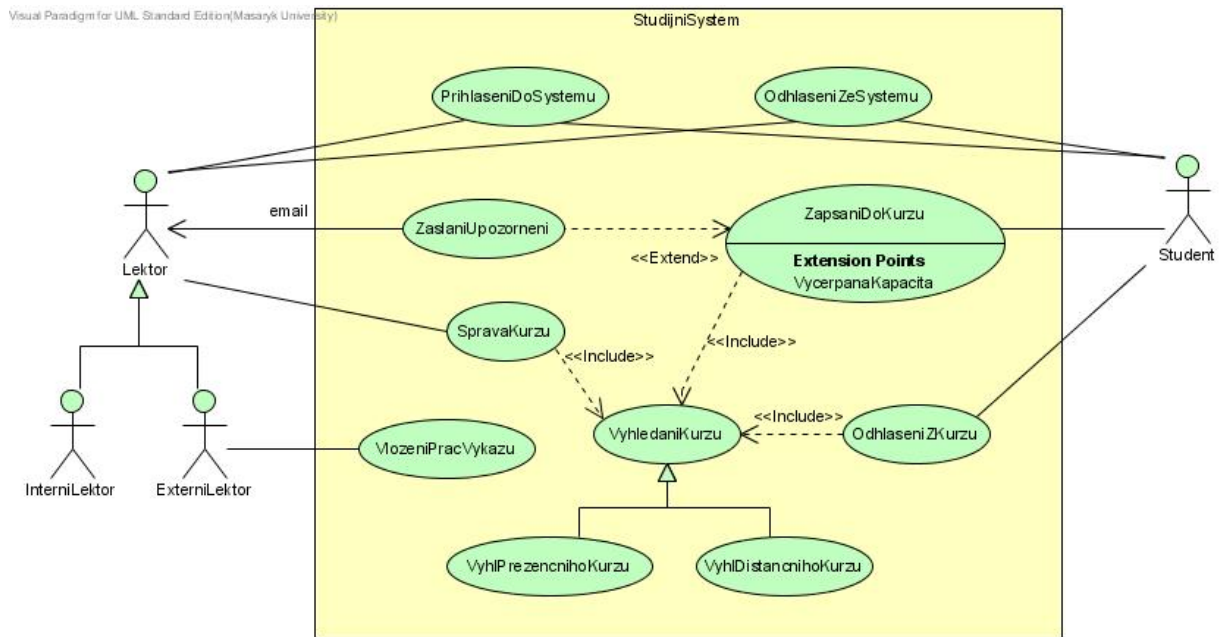
- Jsem schopen určit typ diagramu?
- Obsahuje diagram nějaké symboly, kterým nerozumím?
- Jsou v diagramu použity autorovy vlastní streeotypy? Je patrný jejich význam?
- Rozumím všem použitým omezením v diagramu? Jsem schopen je převést do slovního popisu?

Na základě odpovědí mohu diagram buď okamžitě interpretovat nebo si musím dohledat případně neznámé symboly či si vyžádat další dokumentaci pro porozumění významu použitých prvků.

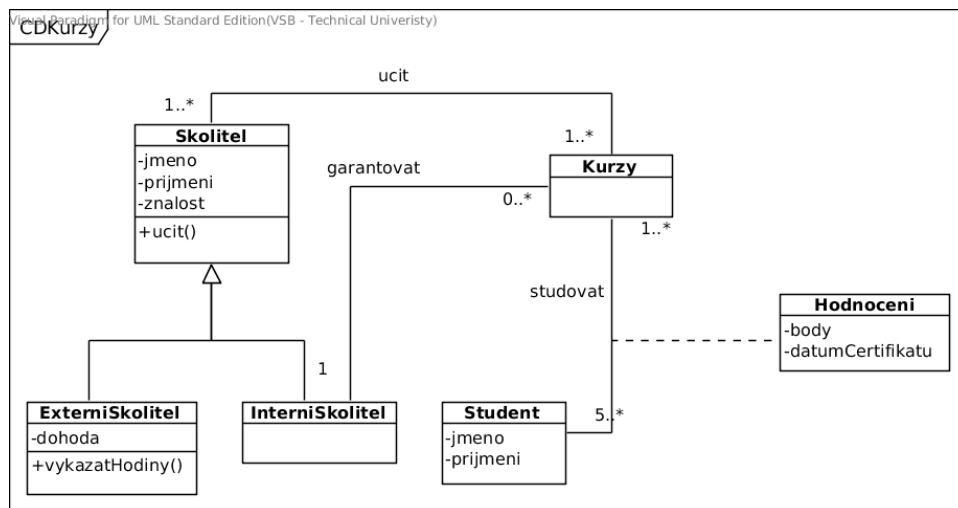
### 10.2 Úkoly

Pokuste se interpretovat uvedené diagramy. Nejprve na základě použitých symbolů určete, o jaký typ diagramu se jedná. Pak v diskuzi zjistěte, zda i ostatní studenti chápou význam diagramů obdobně, či zda je jejich interpretace odlišná a pokud ano, pak v čem.

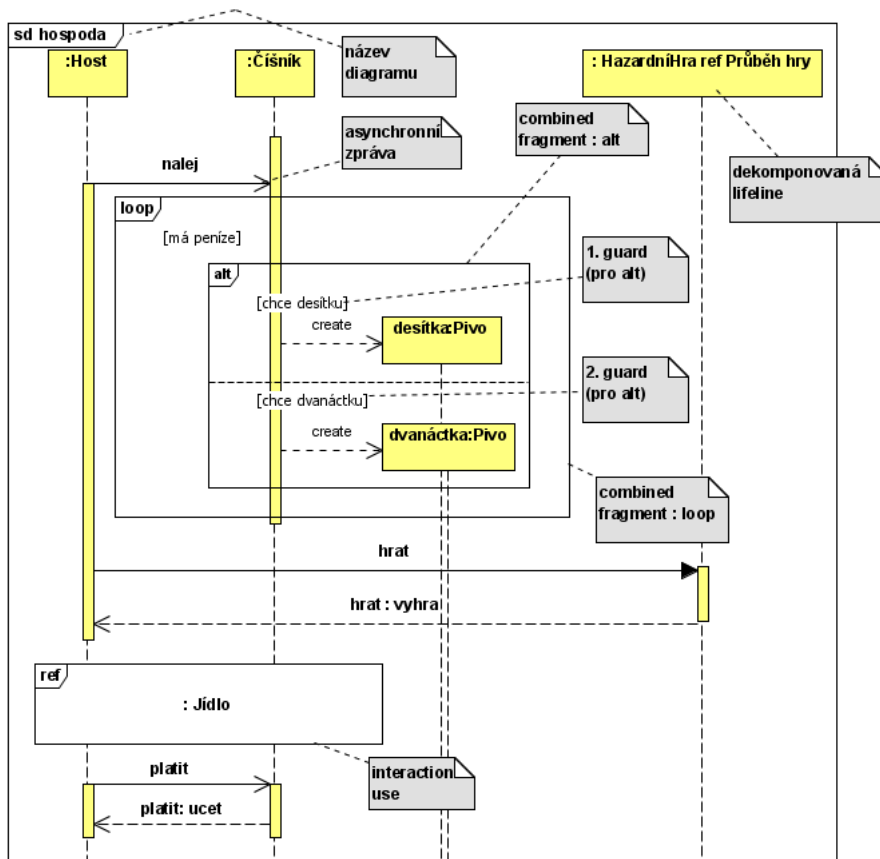
1. Interpretujte diagram na obrázku 1. Obrázek je převzat ze stránek [http://www.fi.muni.cz/~buhnova/PV167/03\\_Studium\\_UseCase.jpg](http://www.fi.muni.cz/~buhnova/PV167/03_Studium_UseCase.jpg).
2. Interpretujte předložený diagram na obrázku 2.
3. Interpretujte diagram na obrázku 3. Obrázek je převzat ze stránek <http://mpavus.wz.cz/uml/img/seq-vp-3.png>.
4. Interpretujte diagram na obrázku 4. Obrázek je převzat ze stránek [http://uml.czweb.org/Diagramy/diagram\\_aktivit1.jpg](http://uml.czweb.org/Diagramy/diagram_aktivit1.jpg).



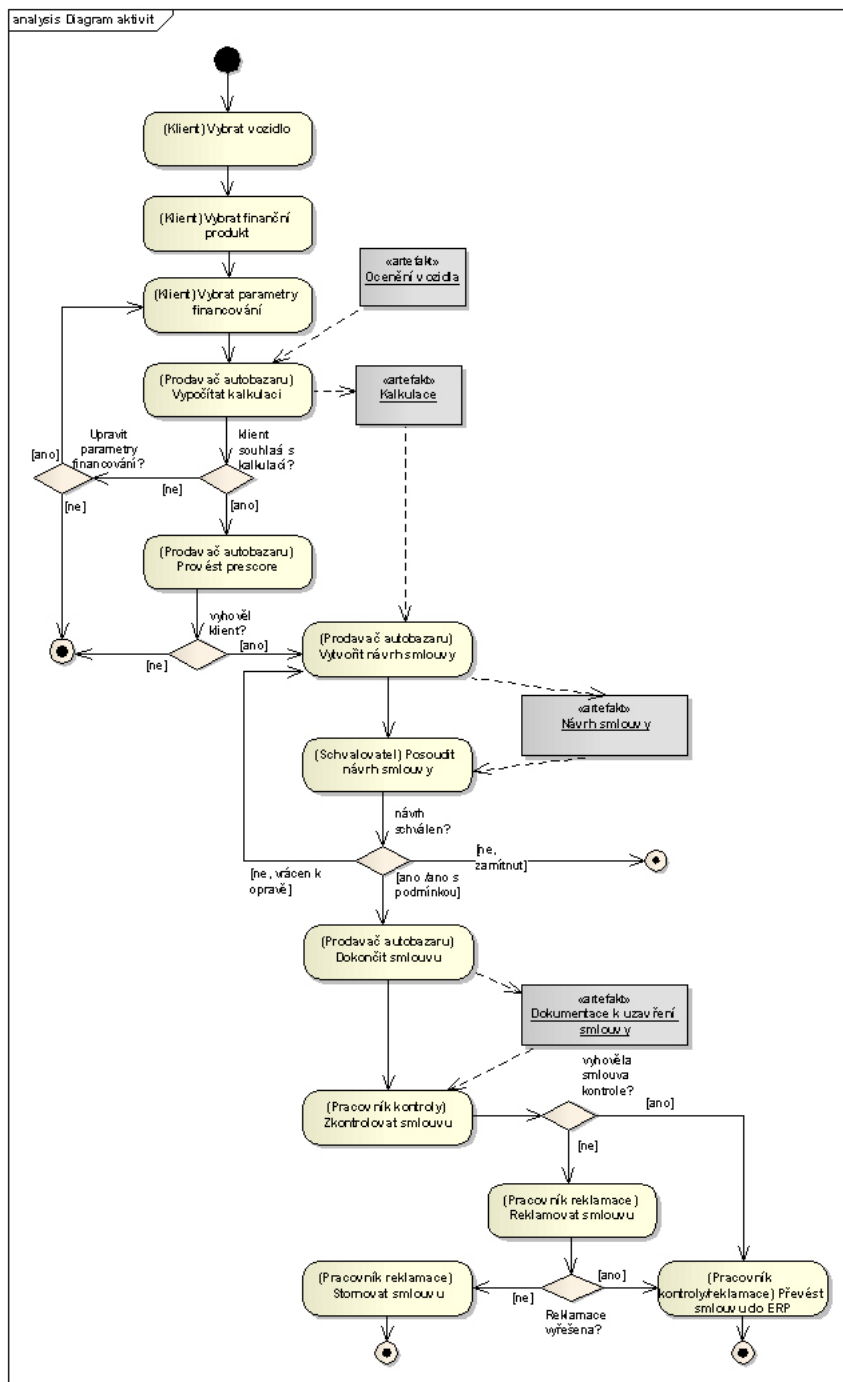
Obrázek 1: Diagram pro Studijní systém.



Obrázek 2: Stručný záznam systému pro evidenci kurzů.



Obrázek 3: Diagram systému Hospoda.



Obrázek 4: Diagram aplikace.